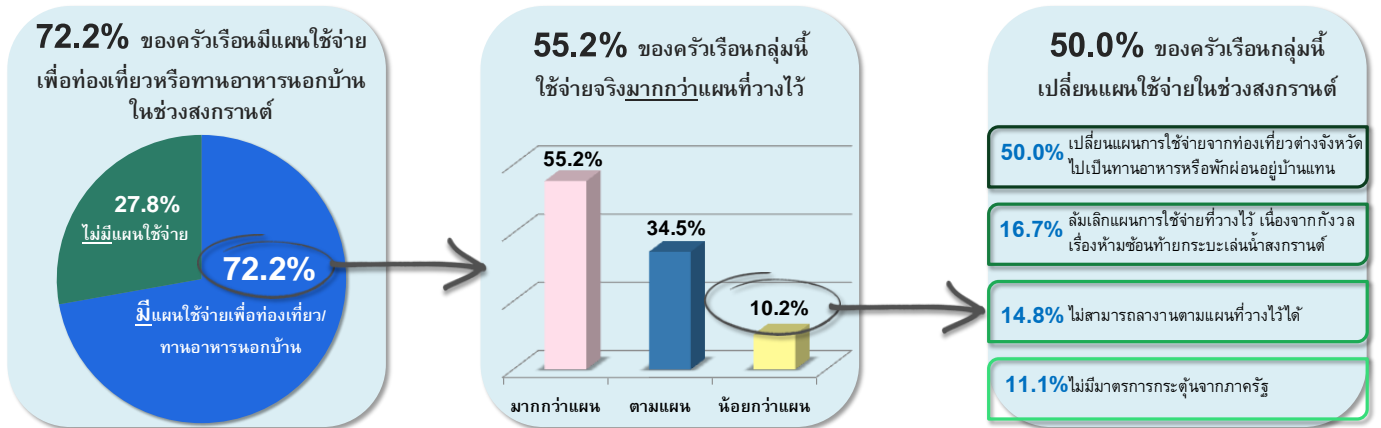




ใช้จ่ายสงกรานต์มากกว่าแผน...ช่วยหนุนการบริโภคภาคเอกชน แต่ครัวเรือนมีความกังวลต่อภาวะการครองชีพเพิ่มขึ้น

- ✓ ผลการสำรวจเดือนเม.ย. 2560 พบว่า **ครัวเรือนมีการใช้จ่ายมากกว่าแผนที่วางไว้ในช่วงเทศกาลสงกรานต์** ซึ่งน่าจะมีส่วนช่วยสนับสนุนภาพการบริโภคของภาคเอกชนเดือนเม.ย. แม้จะมีฐานเปรียบเทียบกับปีก่อนที่สูงจากมาตรการกระตุ้นเศรษฐกิจของรัฐบาล แต่อีกนัยหนึ่ง ครัวเรือนกลับมีความกังวลมากขึ้นในเรื่องค่าใช้จ่าย (ไม่รวมภาระหนี้) สะท้อนให้เห็นจากดัชนีภาวะเศรษฐกิจของครัวเรือน (KR-ECI) ที่ปรับตัวลดลงมาอยู่ที่ระดับ 43.2 ในเดือนเม.ย. 2560
- ✓ ในขณะที่ดัชนีสะท้อนมุมมองคาดการณ์ 3 เดือนข้างหน้า (3-month Expected KR-ECI) ปรับตัวลดลงมาอยู่ที่ระดับ 45.4 ในเดือนเม.ย. 2560 จากความกังวลในเรื่องสถานการณ์ทางด้านราคาสินค้า รวมถึงเรื่องรายได้และภาวะการมีงานทำหลังอัตราว่างงานเพิ่มขึ้นต่อเนื่องในช่วง 4 เดือนแรกของปี 2560
- ✓ ศูนย์วิจัยกสิกรไทย มองว่า ในเดือนพ.ค. นี้ยังต้องติดตามหลายประเด็นที่อาจจะส่งผลต่อความเชื่อมั่นของครัวเรือน ไม่ว่าจะเป็นเรื่องค่าใช้จ่ายของครัวเรือนในช่วงเปิดภาคเรียนของบุตรหลาน รวมถึงสถานการณ์ทางด้านราคาสินค้า โดยเฉพาะราคาน้ำมันชายปลีกภายในประเทศที่อาจจะปรับตัวเพิ่มขึ้นในช่วงปลายเดือนพ.ค. ตามราคาน้ำมันดิบในตลาดโลก หากผลการประชุม OPEC ในวันที่ 25 พ.ค. มีมติขยายเวลาการลดกำลังการผลิตน้ำมันดิบไปจนถึงสิ้นปี 2560

การสำรวจภาวะเศรษฐกิจของครัวเรือนในเดือนเม.ย. 2560 ซึ่งชี้ให้เห็นว่า **ครัวเรือนมีการใช้จ่ายมากกว่าแผนที่วางไว้ในช่วงเทศกาลสงกรานต์** โดยร้อยละ 72.2 ของครัวเรือนที่ทำการสำรวจมีการวางแผนใช้จ่ายและสำรองเงินในการท่องเที่ยว-ทานอาหารนอกบ้านช่วงเทศกาลสงกรานต์ ซึ่งร้อยละ 55.2 ของครัวเรือนกลุ่มนี้มีการใช้จ่ายจริงมากกว่าแผนที่วางไว้ เพียงร้อยละ 10.2 ที่มีการใช้จ่ายจริงน้อยกว่าแผนที่วางไว้ เนื่องจากส่วนใหญ่มีการปรับเปลี่ยนกิจกรรมการใช้จ่ายจริง เช่น เปลี่ยนจากการไปเที่ยวต่างจังหวัดมาเป็นรับประทานอาหารกับครอบครัวหรือพักผ่อนอยู่บ้านแทน ทั้งนี้ การที่ครัวเรือนใช้จ่ายมากกว่าแผนที่วางไว้ในช่วงเทศกาลสงกรานต์ก็น่าจะมีส่วนช่วยสนับสนุนภาพการบริโภคของภาคเอกชนในเดือนเม.ย. 2560 แม้ฐานเปรียบเทียบกับปีก่อนจะสูงจากมาตรการกระตุ้นเศรษฐกิจของภาครัฐ แต่อีกนัยหนึ่ง ครัวเรือนก็ยังคงกังวลในเรื่องค่าใช้จ่าย (ไม่รวมหนี้) มากขึ้น สะท้อนให้เห็นจากดัชนีองค์ประกอบที่แสดงมุมมองต่อค่าใช้จ่าย (ไม่รวมหนี้สิน) ปรับตัวลดลงมาอยู่ที่ระดับ 32.9 ในเดือนเม.ย. 2560



ที่มา: ผลสำรวจภาวะการครองชีพ (ศูนย์วิจัยกสิกรไทย)

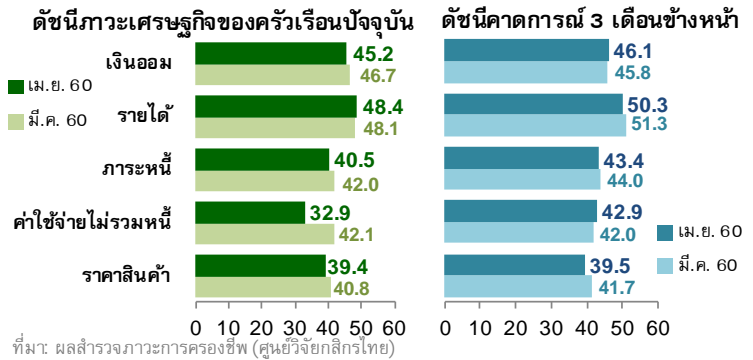
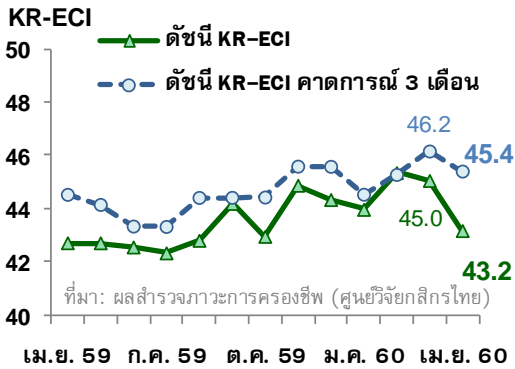
นอกจากนี้ **ครัวเรือนก็มีความกังวลมากขึ้นต่อประเด็นเรื่องสถานการณ์ราคาสินค้า** หลังราคาสินค้าหลายรายการในเดือนเม.ย. 2560 ปรับตัวเพิ่มขึ้นจากเดือนก่อนหน้า ทั้งในส่วนของสินค้าอาหารสด (เนื้อสัตว์-อาหารทะเล-ผักผลไม้) ที่มักจะมีราคาแพงขึ้นตามปริมาณผลผลิตที่ออกสู่ตลาดน้อยลงเมื่อเข้าสู่หน้าร้อนซึ่งไม่ใช่ช่วงฤดูปลูกแห่งการเพาะปลูก รวมถึงราคาค่าโดยสารรถไฟฟ้า BTS ที่กรุงเทพมหานครมีการปรับขึ้นค่าโดยสารในส่วนต่อขยายสายสีลม (โพธิ์นิมิตร-บางหว้า) และสายสุขุมวิท (บางจาก-ลำโพง) จาก 10 บาท มาเป็น 15 บาทต่อเที่ยวเดินทางตั้งแต่ 1 เม.ย. 2560 **ทั้งนี้ จากความกังวลในเรื่องค่าใช้จ่าย (ไม่รวมหนี้) และสถานการณ์ทางด้านราคาสินค้าก็ส่งผลให้ภาพรวมความเชื่อมั่นของครัวเรือนในเดือนเม.ย. 2560 ปรับตัวลดลง**

ในขณะที่ดัชนีสะท้อนมุมมองคาดการณ์ในช่วง 3 เดือนข้างหน้า (3-month Expected KR-ECI) **ยังคงปรับตัวลดลง** จากความกังวลต่อสถานการณ์ทางด้านราคาสินค้า รวมถึงความกังวลต่อรายได้และภาวะการมีงานทำ หลังจำนวนผู้ว่างงานยังคงเพิ่มขึ้นต่อเนื่องในช่วง 4 เดือนแรกของปี 2560 **ทั้งนี้ ความกังวลที่มากขึ้นของครัวเรือนต่อประเด็นเรื่องรายได้และภาวะการมีงานทำในอนาคตอาจจะปรับตัวดีขึ้นตามภาวะเศรษฐกิจในช่วงครึ่งหลังของปี 2560 ที่คาดว่าจะขยายตัวดีกว่าในช่วงครึ่งปีแรก**

โดยสรุป ความเชื่อมั่นของครัวเรือนต่อภาวะการครองชีพในปัจจุบันและในอนาคตปรับตัวลดลง โดยในปัจจุบันเป็นผลมาจากปัจจัยชั่วคราวอย่างการใช้จ่ายจริงที่มากกว่าแผนที่วางไว้ของครัวเรือนในช่วงเทศกาลสงกรานต์ ซึ่งคาดว่าในเดือนต่อไป ครัวเรือนน่าจะคลายความกังวลในส่วนนี้ลง แตกต่างจากภาพในอนาคตที่ครัวเรือนมีความกังวลมากขึ้นในประเด็นเรื่องรายได้และภาวะการมีงานทำ

ดัชนีภาวะเศรษฐกิจของครัวเรือน (KR-ECI)

องค์ประกอบดัชนีภาวะเศรษฐกิจของครัวเรือน



ดัชนีภาวะเศรษฐกิจของครัวเรือน (KR Household Economic Condition Index หรือ KR-ECI) จัดทำขึ้นโดยศูนย์วิจัยกสิกรไทย เพื่อให้เป็นเครื่องมือที่สะท้อนความรู้สึกของครัวเรือนที่มีต่อภาวะการครองชีพทั้งในปัจจุบัน และในช่วง 3 เดือนข้างหน้า โดยค่าดัชนีที่สูงกว่าระดับ 50 หมายถึง ครัวเรือนส่วนใหญ่มองว่า ภาวะการครองชีพ "ดีขึ้น" ในทางตรงกันข้าม ค่าดัชนีที่ต่ำกว่าระดับ 50 หมายถึงภาวะการครองชีพ "แย่ลง"

Disclaimer

รายงานวิจัยฉบับนี้จัดทำเพื่อเผยแพร่ทั่วไป โดยจัดทำขึ้นจากแหล่งข้อมูลต่างๆที่น่าเชื่อถือ แต่บริษัทฯ มิอาจรับรองความถูกต้อง ความน่าเชื่อถือ หรือความสมบูรณ์เพื่อใช้ในทางการค้าหรือประโยชน์อื่นใด บริษัทฯ อาจมีการเปลี่ยนแปลงปรับปรุงข้อมูลได้ตลอดเวลาโดยไม่ต้องแจ้งให้ทราบล่วงหน้า ทั้งนี้ผู้ใช้ข้อมูลต้องใช้ความระมัดระวังในการใช้ข้อมูลต่างๆ ด้วยวิจารณญาณของตนเองและรับผิดชอบในความเสี่ยงเองทั้งสิ้น บริษัทฯ จะไม่รับผิดชอบผู้ใช้นี้หรือบุคคลใด ในความเสียหายใดจากการใช้ข้อมูลดังกล่าว ข้อมูลในรายงานฉบับนี้จึงไม่ถือว่าเป็นการให้ความเห็นหรือคำแนะนำในการตัดสินใจทางธุรกิจ แต่อย่างใดทั้งสิ้น

บริการทุกระดับประทับใจ