



การเมืองยุโรปมีผลต่อไทยจำกัด แต่ผลการเลือกตั้ง ประธานาธิบดีสหรัฐฯ จะส่งผลให้เกิดความปั่นป่วน

CURRENT ISSUE

Vol.30 No.3512 9 กรกฎาคม 2567

การเลือกตั้งในยุโรปและสหรัฐฯ ในปีนี้ เป็นอีกปัจจัยที่ส่งผลกระทบต่อความไม่แน่นอนต่อเศรษฐกิจโลกให้สูงขึ้นในระยะข้างหน้า

ผลการเลือกตั้งทั้งในสหราชอาณาจักรและฝรั่งเศสสะท้อนการเปลี่ยนขั้วทางการเมืองไปเป็นฝ่ายซ้ายมากขึ้น ซึ่งส่งผลให้นโยบายทางการคลังมีทิศทางเพิ่มรายจ่ายภาครัฐบาลเพื่อสนับสนุนค่าครองชีพของครัวเรือนโดยเฉพาะอย่างยิ่งในกลุ่มรายได้น้อย ซึ่งอาจเพิ่มความเสี่ยงทางการคลังในระยะข้างหน้าได้ โดยมีรายละเอียดดังต่อไปนี้



ดร.ลลิตา เวียรประสิทธิ์

ผู้บริหารงานวิจัย

lalita.thi@kasikornresearch.com

- สหราชอาณาจักร: ผลการเลือกตั้งทั่วไปในวันที่ 4 ก.ค. ที่ผ่านมา พรรคแรงงาน (Labour Party) ภายใต้การนำของ เซอร์ เคียร์ สตาร์เมอร์ (Keir Starmer) ชนะแลนด์สไลด์ ถือเป็นกาเปลี่ยนขั้วทางการเมืองจากพรรคอนุรักษนิยม (Conservative) ครั้งแรกในรอบ 14 ปี ซึ่งพรรคแรงงานมีจุดยืนทางการเมืองไปทาง “ซ้ายกลาง” และไม่สนับสนุนแผนการปรับลดรายจ่ายภาครัฐที่รัฐบาลเดิมเสนอไว้ โดยสรุปสาระสำคัญของนโยบายของพรรคแรงงาน ดังนี้

แนวนโยบายทางเศรษฐกิจและต่างประเทศ	นโยบายลดความเหลื่อมล้ำ	นโยบายการคลัง	นโยบายต่างประเทศ
รายละเอียด	<ul style="list-style-type: none"> - เพิ่มการลงทุนในโครงสร้างพื้นฐานและระบบสาธารณสุข - ปรับค่าแรงให้สอดคล้องกับค่าครองชีพของแรงงาน - ไม่ปรับขึ้นภาษีเงินได้พลเมือง เงินสมทบประกันสังคม และภาษีมูลค่าเพิ่ม (VAT) - สร้างบ้าน 1.5 ล้านหลังในระยะเวลา 5 ปี เพื่อแก้ปัญหาขาดแคลนบ้านในราคาที่ซื้อได้ 	<ul style="list-style-type: none"> - ลดการขาดดุลทางการคลังให้ไม่เกิน 3.0% ต่อ GDP ในระยะเวลา 5 ปีข้างหน้า (จากปัจจุบันที่ 4.4%) 	<ul style="list-style-type: none"> - พยายามสัมพันธ์กับสหภาพยุโรป (EU) และจะลดการกีดกันทางการค้าระหว่างกัน - สนับสนุนยูเครนในการเข้าร่วมกลุ่มนาโต (NATO) สอดคล้องกับจุดยืนของ EU

ที่มา: รวบรวมโดยศูนย์วิจัยกสิกรไทย

อย่างไรก็ดี การปรับลดการขาดดุลการคลังโดยการมุ่งเน้นเพิ่มรายได้ภาครัฐจากการเลิกยกเว้นภาษีให้กับผู้มีถิ่นพำนักที่ไม่มีภูมิลำเนาในสหราชอาณาจักร ลดการเลี่ยงภาษี รวมถึงเก็บภาษีเพิ่มขึ้นจากค่าธรรมเนียมโรงเรียนเอกชนและบริษัทพลังงาน มีแนวโน้มที่จะเพิ่มพื้นที่ทางการคลัง (Fiscal space) ได้เพียงในระยะสั้นเท่านั้น แต่คงไม่สอดคล้องต่อแผนการใช้จ่ายของรัฐบาลในระยะยาว ซึ่งอาจเพิ่มความเสี่ยงทางการคลังในระยะข้างหน้า

- **ฝรั่งเศส: ผลการเลือกตั้งรัฐสภารอบที่ 2 ในวันที่ 7 ก.ค. ที่ผ่านมา ส่งผลให้ฝรั่งเศสเผชิญกับสภาวะ “รัฐสภาผสม” (Hung parliament)** ขณะนี้การจัดตั้งรัฐบาลฝรั่งเศสยังมีความไม่แน่นอน เนื่องจากผลการเลือกตั้งที่ออกมาไม่มีพรรคการเมืองไหนที่จะสามารถจัดตั้งรัฐบาลเสียงข้างมากได้ ดังนั้น การจัดตั้งรัฐบาลผสม ท่ามกลางแนวโน้มนโยบายของแต่ละพรรคที่แตกต่างกัน อาจส่งผลให้รัฐบาลขาดเสถียรภาพและยากที่จะออกนโยบาย ขณะที่นโยบายทางเศรษฐกิจส่วนใหญ่อาจนำมาซึ่งการขาดดุลงบประมาณที่มากขึ้นและเพิ่มความเสี่ยงทางการคลังในระยะข้างหน้า นอกจากนี้ การใช้จ่ายทางการคลังที่เพิ่มขึ้นส่งผลให้กลุ่มพันธมิตรพรรคการเมืองฝ่ายซ้ายที่ได้ที่นั่งในสภาสูงสุดมีแผนเก็บภาษีในกลุ่มคนรวยมากขึ้น ซึ่งอาจส่งผลกระทบต่อการลงทุนและภาคธุรกิจในฝรั่งเศสได้

พรรคการเมือง	กลุ่มพันธมิตรพรรคการเมืองฝ่ายซ้าย (New Popular Front: NPF)	กลุ่มพันธมิตรพรรคการเมืองฝ่ายกลางของประธานาธิบดีเอ็มมานูเอล มาครง	กลุ่มพันธมิตรพรรคการเมืองฝ่ายขวา นำโดยพรรคเนชั่นแนลเรลลี (National Rally: NR)
คะแนนเสียง (287 เสียงจึงจัดตั้งรัฐบาลเสียงข้างมาก)	182	163	143

พรรคการเมือง	กลุ่มพันธมิตรพรรคการเมืองฝ่ายซ้าย (New Popular Front: NPF)	กลุ่มพันธมิตรพรรคการเมืองกลางของประธานาธิบดีเอ็มมานูเอล มาครง	กลุ่มพันธมิตรพรรคการเมืองฝ่ายขวา นำโดยพรรคเนชั่นแนลแรลลี (National Rally: NR)
นโยบายสำคัญ	<ul style="list-style-type: none"> - ปรับขึ้นค่าแรงขั้นต่ำ - ปรับเงินเดือนและเงินบำนาญให้สอดคล้องกับเงินเฟ้อ - ตรึงราคาอาหารและพลังงาน - ยกเลิกการเพิ่มอายุเกษียณจาก 62 ปีเป็น 64 - มีมาตรการช่วยเหลือผู้อพยพ - สนับสนุน EU และสนับสนุนยูเครนทางทหาร 	<ul style="list-style-type: none"> - ปรับลดค่าไฟฟ้า - ต่ออายุมาตรการเงินอุดหนุนภาคธุรกิจเพื่อสนับสนุนค่าจ้าง - ไม่ปรับขึ้นภาษีต่างๆ - เพิ่มสวัสดิการแก่ครัวเรือนยากจน - ปฏิรูปนโยบายผู้อพยพให้เข้มงวดขึ้น - สนับสนุน EU และสนับสนุนยูเครนทางทหาร 	<ul style="list-style-type: none"> - ปรับขึ้นค่าแรงขั้นต่ำ - ปรับเงินบำนาญให้สอดคล้องกับเงินเฟ้อ - ลดภาษีพลังงาน - ยกเลิกการเพิ่มอายุเกษียณจาก 62 ปีเป็น 64 -ต่อต้านสหภาพยุโรปและต่อต้านผู้อพยพ

ที่มา: รวบรวมโดยศูนย์วิจัยกสิกรไทย

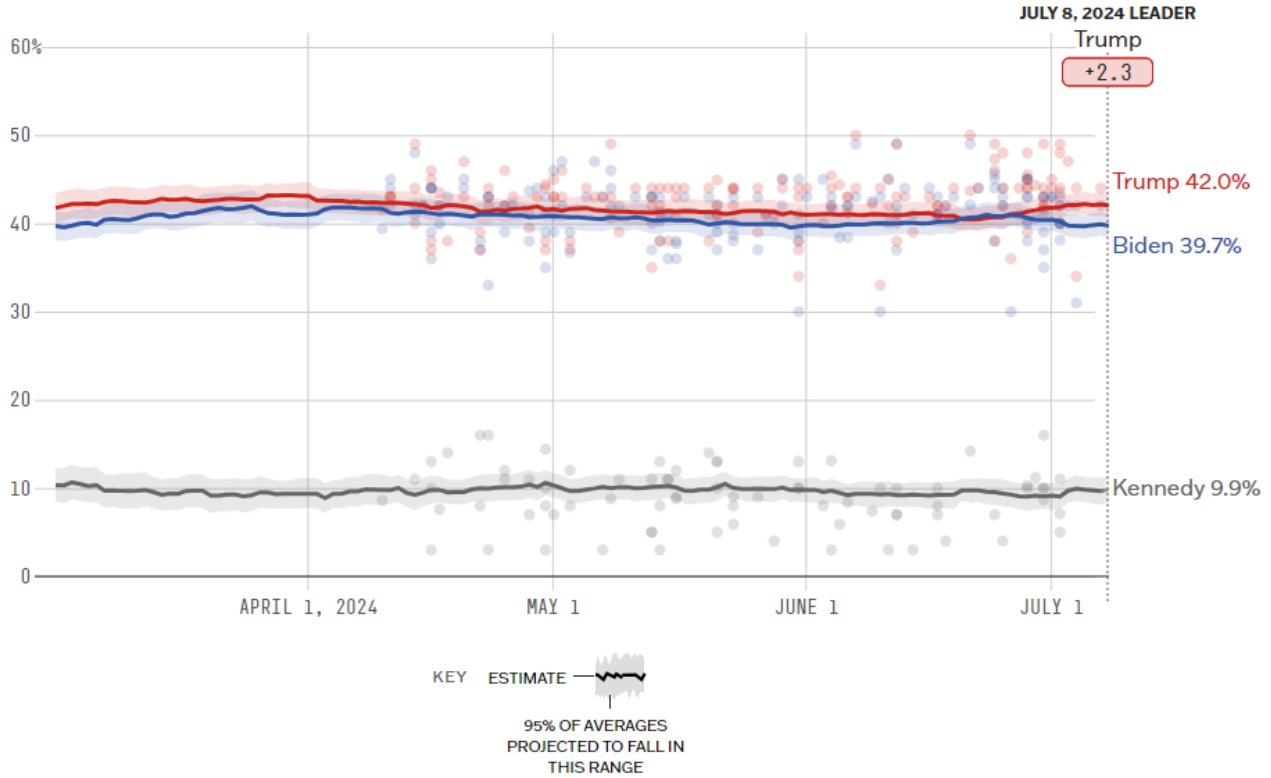
ขณะที่ ฝรั่งเศส หลังการตีเบรตอแรกผ่านไป ได้เกิดกระแสเรียกร้องให้ประธานาธิบดีโจ ไบเดน ถอนตัวจากการเป็นตัวแทนพรรคเดโมแครต ขณะที่ โดนัลด์ ทรัมป์ ตัวแทนพรรครีพับลิกันยังคงมีคะแนนนิยมนำอยู่จากโพลล่าสุด (รูปที่ 1)

ทั้งนี้ ไม่ว่าจะผลการเลือกตั้งพรรครีพับลิกันหรือเดโมแครตจะได้เสียงข้างมากในสภา ทั้งสองพรรคล้วนมีนโยบายกีดกันการค้ากับจีน อย่างไรก็ตาม หากโดนัลด์ ทรัมป์ได้รับเลือกให้เป็นประธานาธิบดี มีความเสี่ยงที่ภาษีนำเข้าต่อสินค้าจีนถูกขึ้นเป็น 60% รวมถึงการปรับขึ้นภาษีนำเข้าสินค้าจากประเทศอื่นๆ เป็น 10% นอกจากนี้ โดนัลด์ ทรัมป์มีจุดยืนไม่สนับสนุนนโยบายด้านสิ่งแวดล้อม ขณะที่ในด้านการทหาร โดนัลด์ ทรัมป์ มีนโยบายไม่สนับสนุนนาโต (NATO) และมีแนวโน้มตัดความช่วยเหลือทางการทหารต่อยูเครน ซึ่งอาจทำให้ประเด็นด้านสงครามคลี่คลายลง

รูปที่ 1: โพลล่าสุด โด널ด์ ทรัมป์มีความนิยมนำโจ ไบเดน

Who's ahead in the national polls?

Updating average for each candidate in 2024 presidential polls, accounting for each poll's recency, sample size, methodology and house effects.



ที่มา: FiveThirtyEight

Disclaimers รายงานวิจัยนี้จัดทำโดย บริษัท ศูนย์วิจัยกสิกรไทย จำกัด (KResearch) เพื่อเผยแพร่เป็นการทั่วไป โดยอาศัยแหล่งข้อมูลสาธารณะ หรือ ข้อมูลที่เชื่อว่ามีคุณภาพเชื่อถือที่ปรากฏขณะจัดทำ ซึ่งอาจเปลี่ยนแปลงได้ในแต่ละช่วงเวลา ทั้งนี้ KResearch มิอาจรับรองความถูกต้อง ความน่าเชื่อถือ ความเหมาะสม ความครบถ้วนสมบูรณ์ หรือความเป็นปัจจุบันของข้อมูลดังกล่าว และไม่รับผิดชอบต่อผู้ประสงค์เพื่อชี้ชวน เสนอแนะ ให้คำแนะนำ หรือสนใจในการตัดสินใจเพื่อดำเนินการใดๆ แต่อย่างใด ดังนั้น ท่านควรศึกษาข้อมูลด้วยความระมัดระวังและใช้วิจารณญาณอย่างรอบคอบก่อนตัดสินใจใดๆ KResearch จะไม่รับผิดชอบในความเสียหายใดที่เกิดขึ้นจากการใช้ข้อมูลดังกล่าว

ข้อมูลใดๆ ที่ปรากฏในรายงานวิจัยนี้ถือเป็นทรัพย์สินของ KResearch และ/หรือบุคคลที่สาม (แล้วแต่กรณี) การนำข้อมูลดังกล่าว (ไม่ว่าทั้งหมดหรือบางส่วน) ไปใช้ต้องแสดงข้อความถึงสิทธิความเป็นเจ้าของแก่ KResearch และ/หรือบุคคลที่สาม (แล้วแต่กรณี) หรือแหล่งที่มาของข้อมูลนั้นๆ ทั้งนี้ ท่านจะไม่ทำซ้ำ ปรับปรุง ดัดแปลง แก้ไข ส่งต่อ เผยแพร่ หรือกระทำในลักษณะใดๆ เพื่อวัตถุประสงค์ในทางการค้า โดยไม่ได้รับอนุญาตล่วงหน้า เป็นลายลักษณ์อักษรจาก KResearch และ/หรือบุคคลที่สาม (แล้วแต่กรณี)

บริการทุกระดับประทับใจ