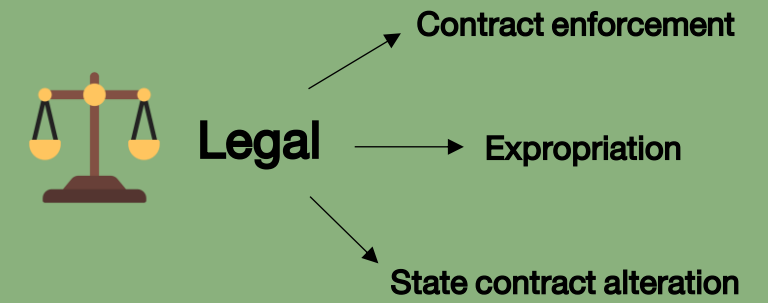
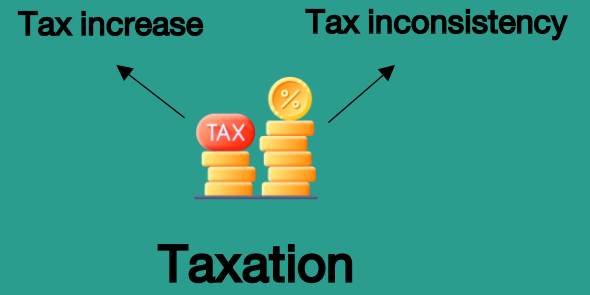
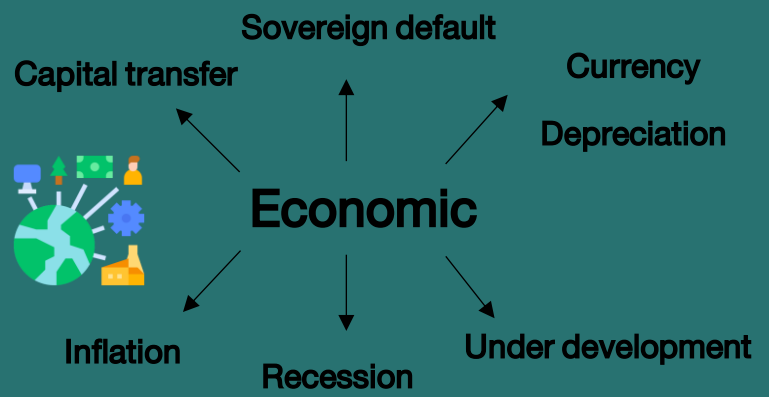


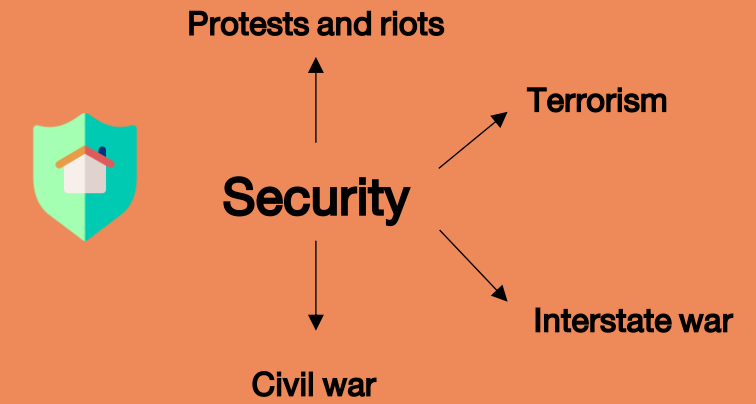
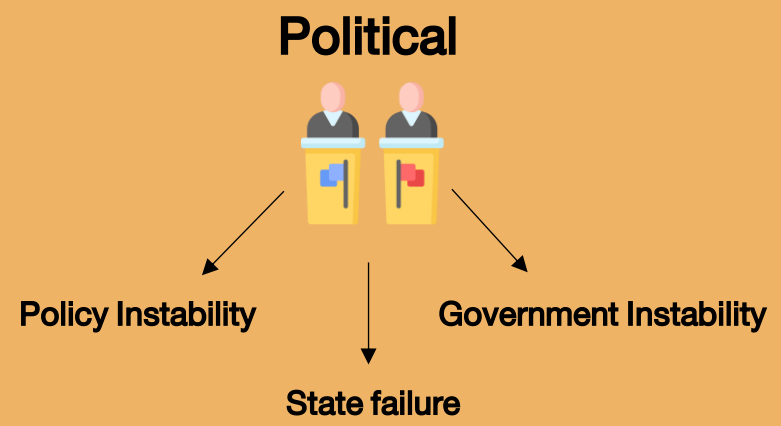
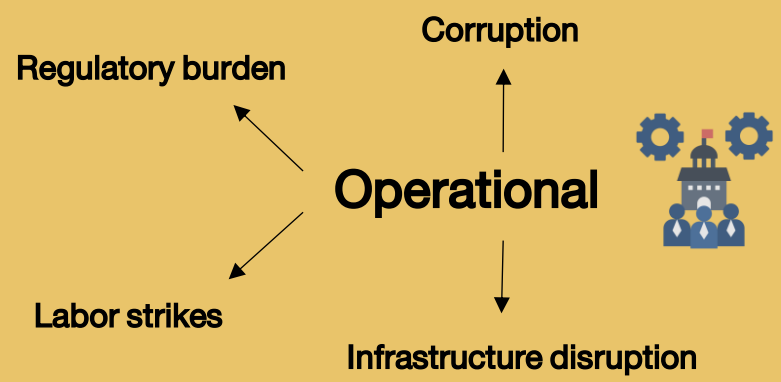
# Exploring The Country risk in Southeast Asia :

ความเสี่ยงทางการเมืองและความเสี่ยงด้านปฏิบัติการ กำลังจุดรั้งการเติบโตของประเทศไทย

# Country Risk Score ประกอบไปด้วยอะไรบ้าง



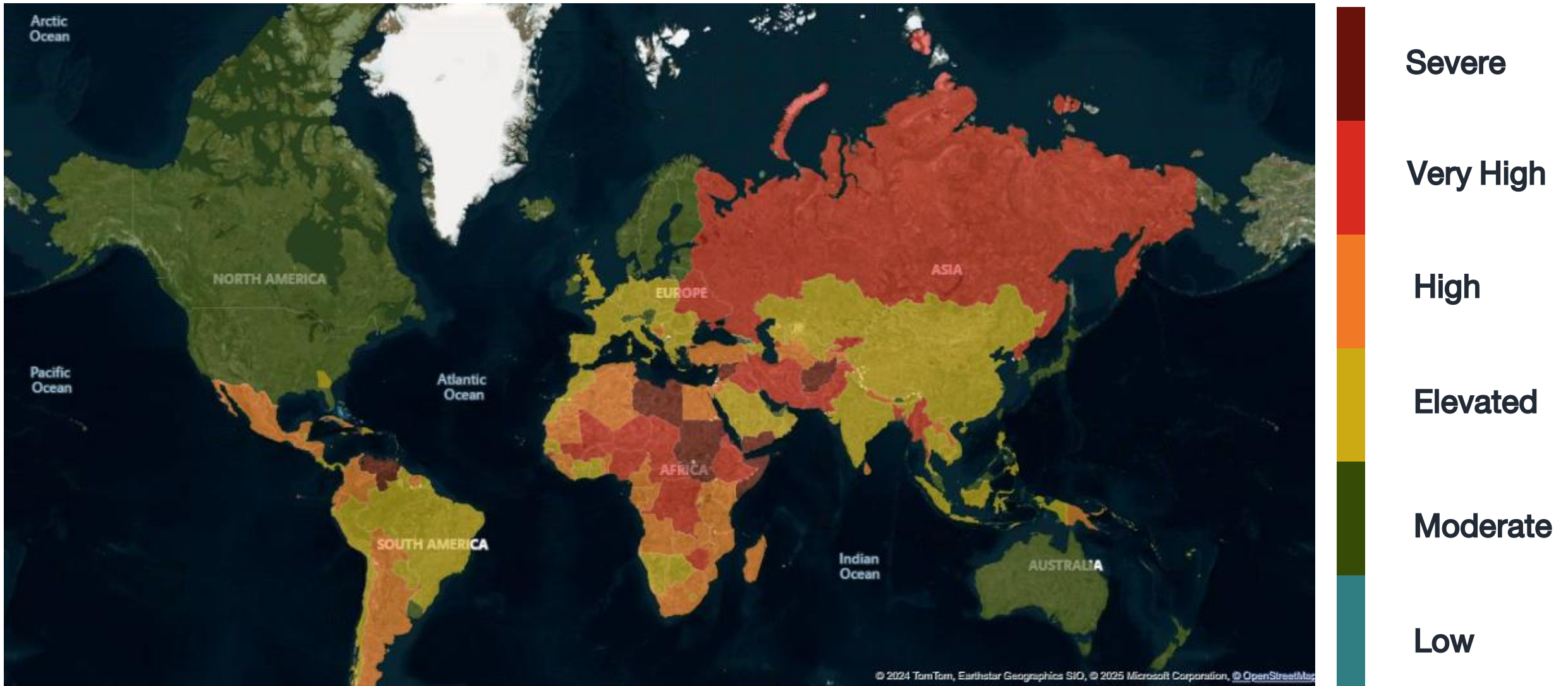
## Country Risk Score





# ระดับความเสี่ยงโดยรวมของแต่ละประเทศมีความแตกต่างกันตามภูมิศาสตร์และระบบการปกครอง

## Overall current risk score by Global



Source: S&P Capital IQ หมายเหตุ: คะแนนความเสี่ยงปัจจุบันของแต่ละประเทศเป็นข้อมูลที่ได้รับการอัปเดตทุกปี โดยแต่ละประเทศจะมีช่วงเวลาที่ยืดหยุ่นของข้อมูลความเสี่ยงที่แตกต่างกันไป

# ระดับความเสี่ยงโดยรวมของประเทศในภูมิภาคเอเชียตะวันออกเฉียงใต้ส่วนใหญ่อยู่ในระดับปานกลาง

● 1.Low ● 2.Moderate ● 3.Elevated ● 4.High ● 5.Very High



## Overall current risk score by countries in SEA

Level of Risk	Country	Over all risk Score
Very High	Myanmar	3.8
High	Laos	2.4
Elevated	Philippines	2.2
	Indonesia	2.1
	Thailand	2.0
	Vietnam	2.0
	Cambodia	1.9
Moderate	Timor-Leste	1.9
	Malaysia	1.4
	Singapore	0.8
Low	Brunei	0.7

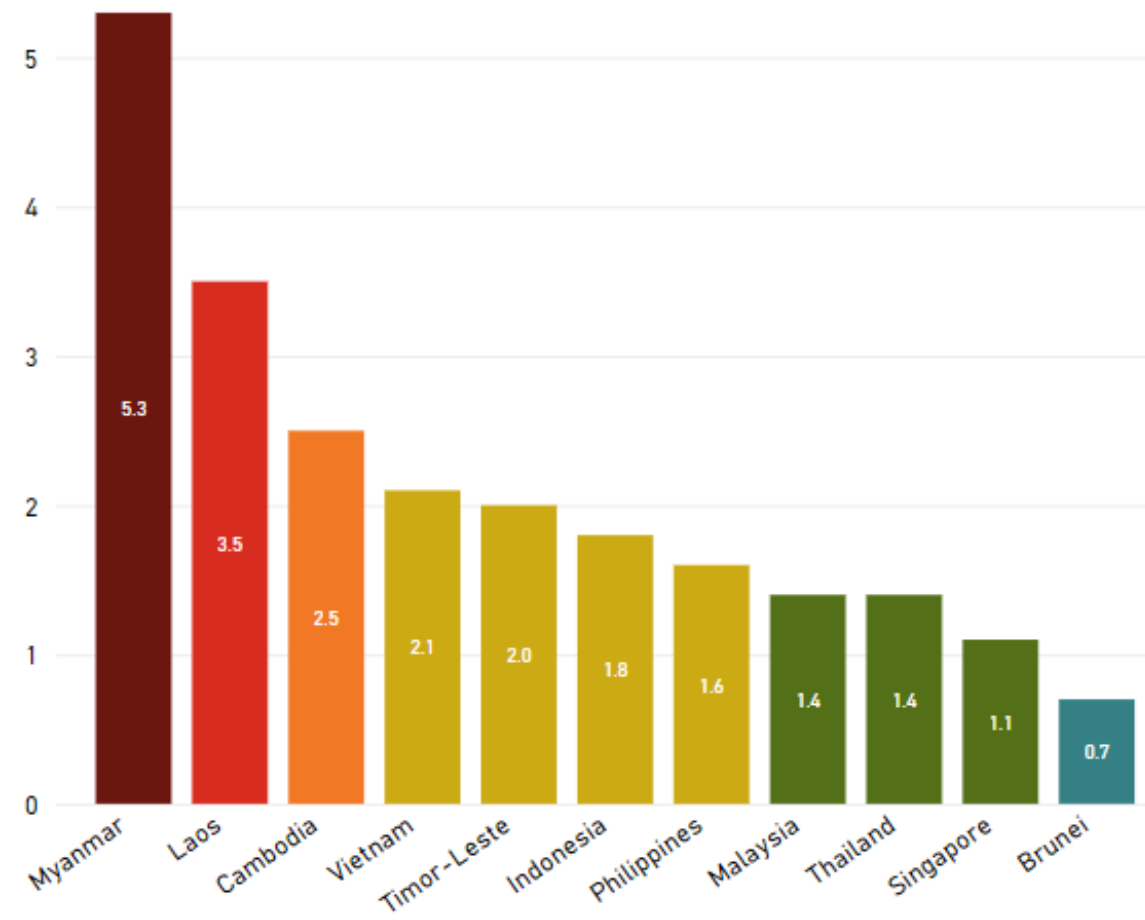
Sources: S&P Capital IQ

หมายเหตุ : คะแนนความเสี่ยงปัจจุบันของแต่ละประเทศเป็นข้อมูลที่ได้รับการอัปเดตทุกปี โดยอัปเดตในไตรมาสที่สี่ของปี 2024 อย่างไรก็ตาม ข้อมูลของบางประเทศอาจได้รับการอัปเดตในปี 2023

# ปัจจัยทางการเมืองยังคงเป็นความเสี่ยงสำคัญที่กระทบต่อความเชื่อมั่นในประเทศไทย

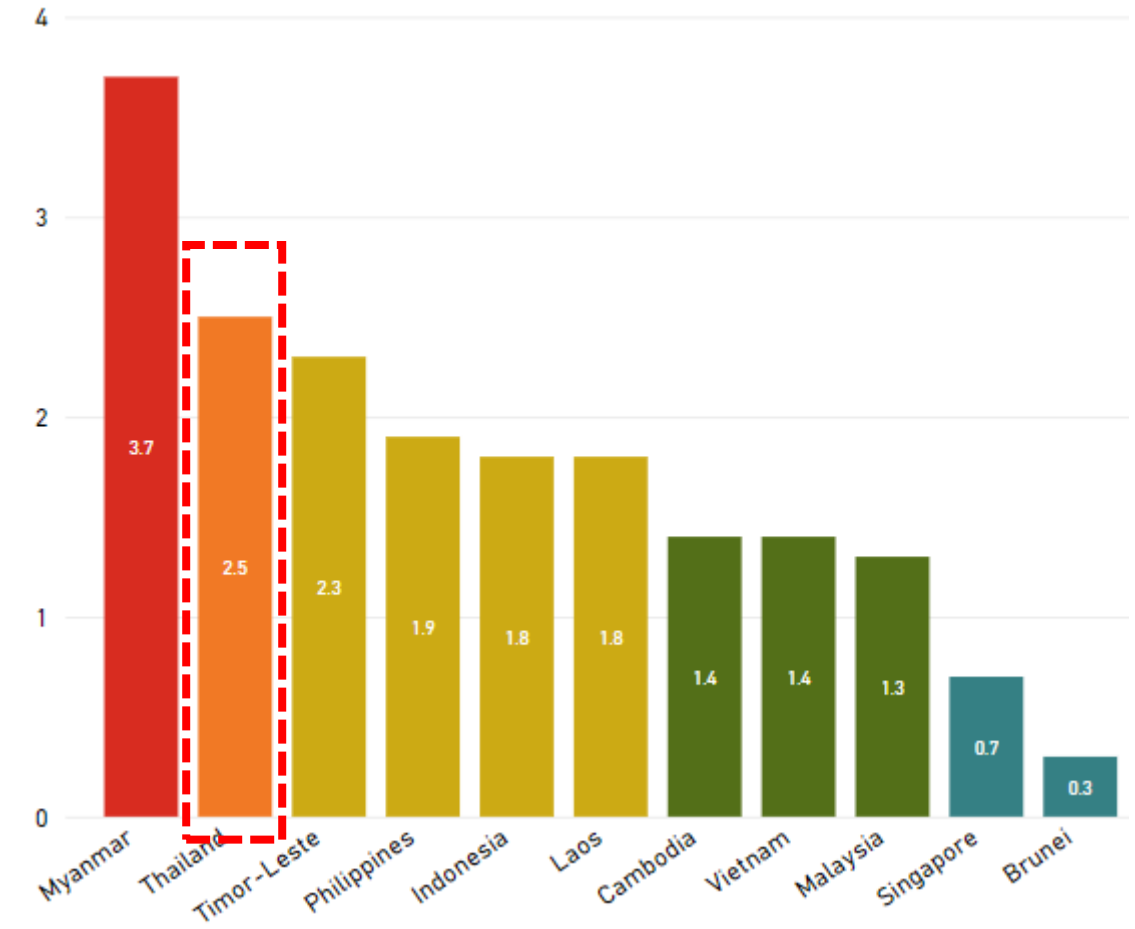
## Economic risk score

● 1.Low ● 2.Moderate ● 3.Elevated ● 4.High ● 5.Very High ● 6.Severe



## Political risk score

● 1.Low ● 2.Moderate ● 3.Elevated ● 4.High ● 5.Very High



Sources: S&P Capital IQ

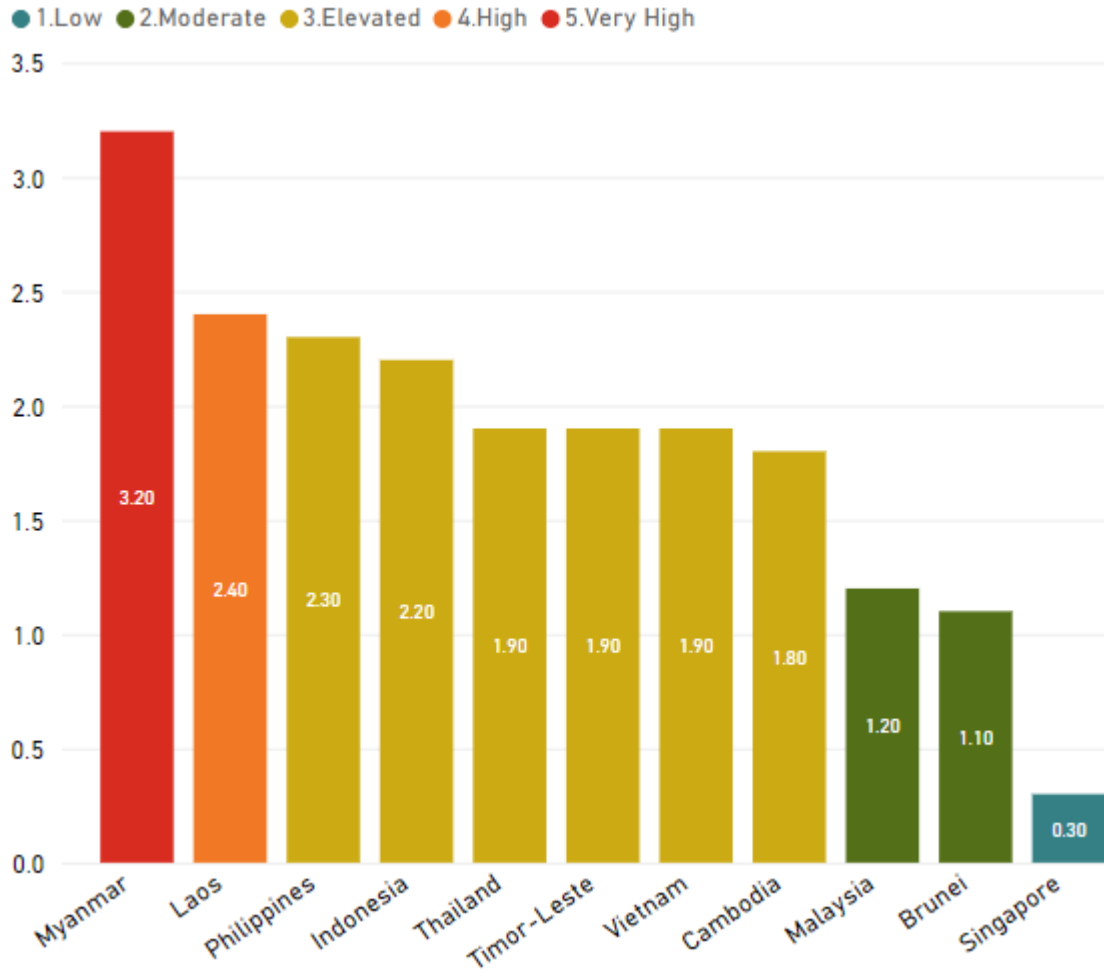
หมายเหตุ: คะแนนความเสี่ยงปัจจุบันของแต่ละประเทศเป็นข้อมูลที่ได้รับการอัปเดตทุกปี โดยอัปเดตในไตรมาสที่สี่ของปี 2024 อย่างไรก็ตาม ข้อมูลของบางประเทศอาจได้รับการอัปเดตในปี 2023



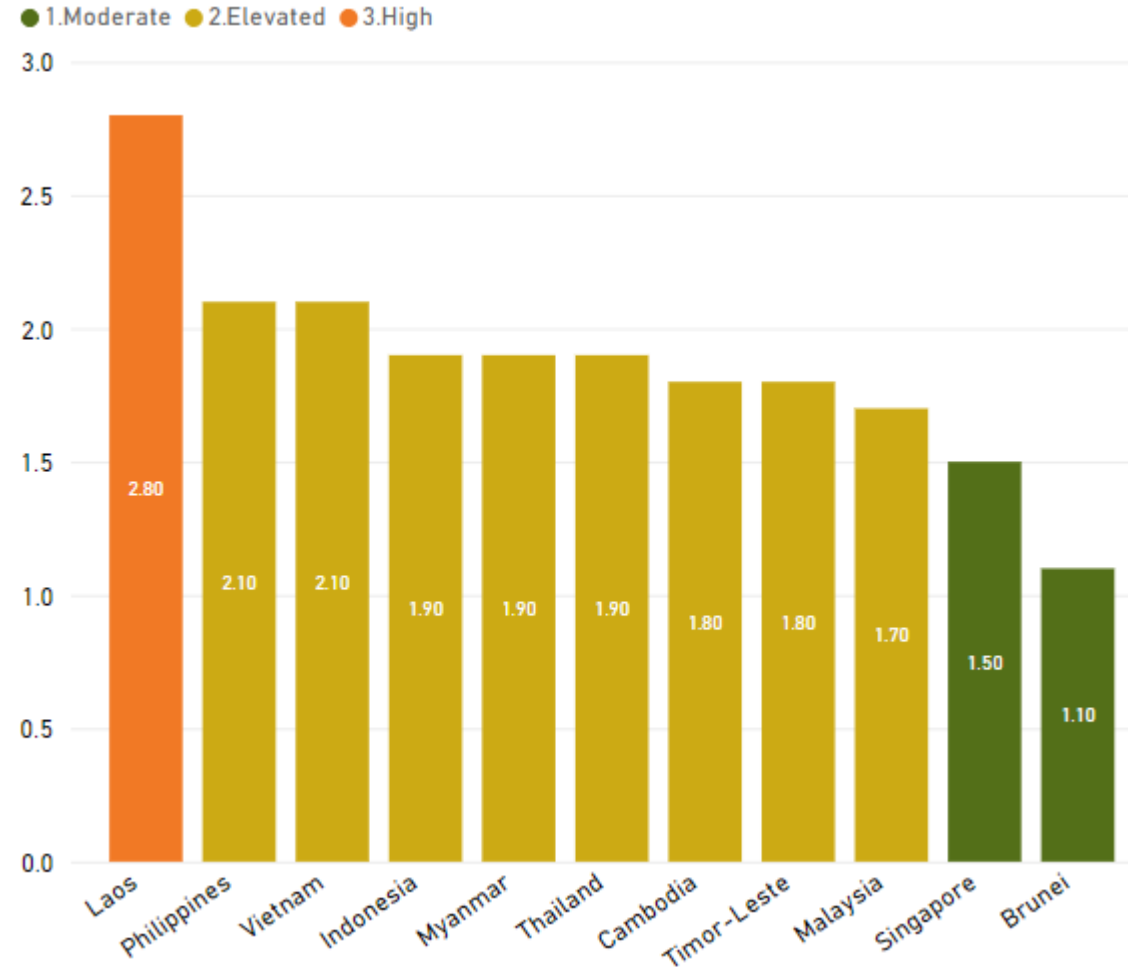
หากต้องการบริการสนับสนุนด้านข้อมูลเพื่องานวิจัยตลาดทุน สามารถติดต่อผ่านทาง [CMRIconnect@cmdf.or.th](mailto:CMRIconnect@cmdf.or.th)

# ระบบกฎหมายและภาษีของประเทศไทยมีความเสถียรและเมื่อเทียบกับประเทศอื่นๆ ในภูมิภาค

## Legal risk score



## Tax risk score



Sources: S&P Capital IQ

หมายเหตุ: คะแนนความเสี่ยงปัจจุบันของแต่ละประเทศเป็นข้อมูลที่ได้รับการอัปเดตทุกปี โดยอัปเดตในไตรมาสที่สี่ของปี 2024 อย่างไรก็ตาม ข้อมูลของบางประเทศอาจได้รับการอัปเดตในปี 2023

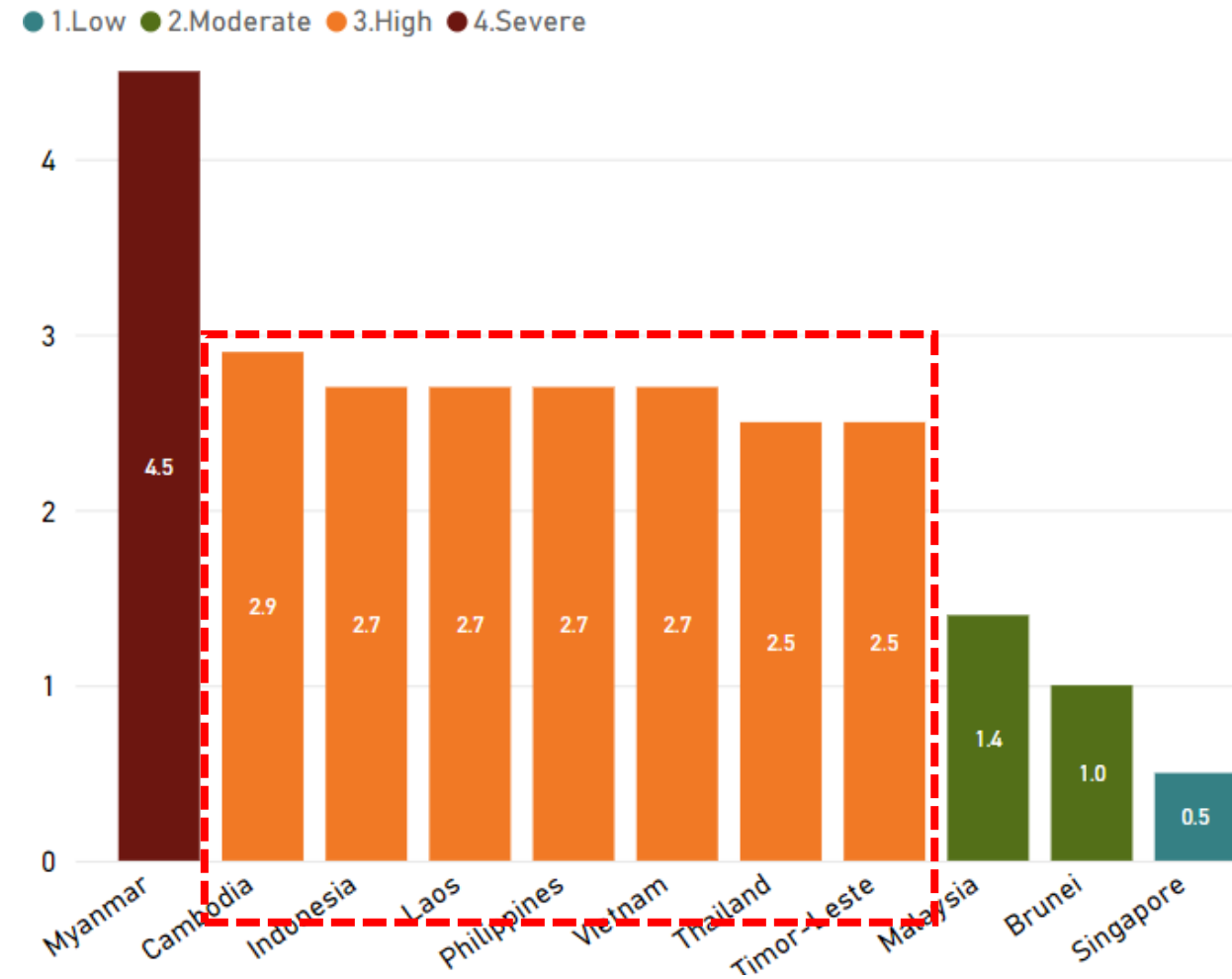


หากต้องการรับการสนับสนุนด้านข้อมูลเพื่องานวิจัยตลาดทุน สามารถติดต่อผ่านทาง [CMRIconnect@cmdf.or.th](mailto:CMRIconnect@cmdf.or.th)

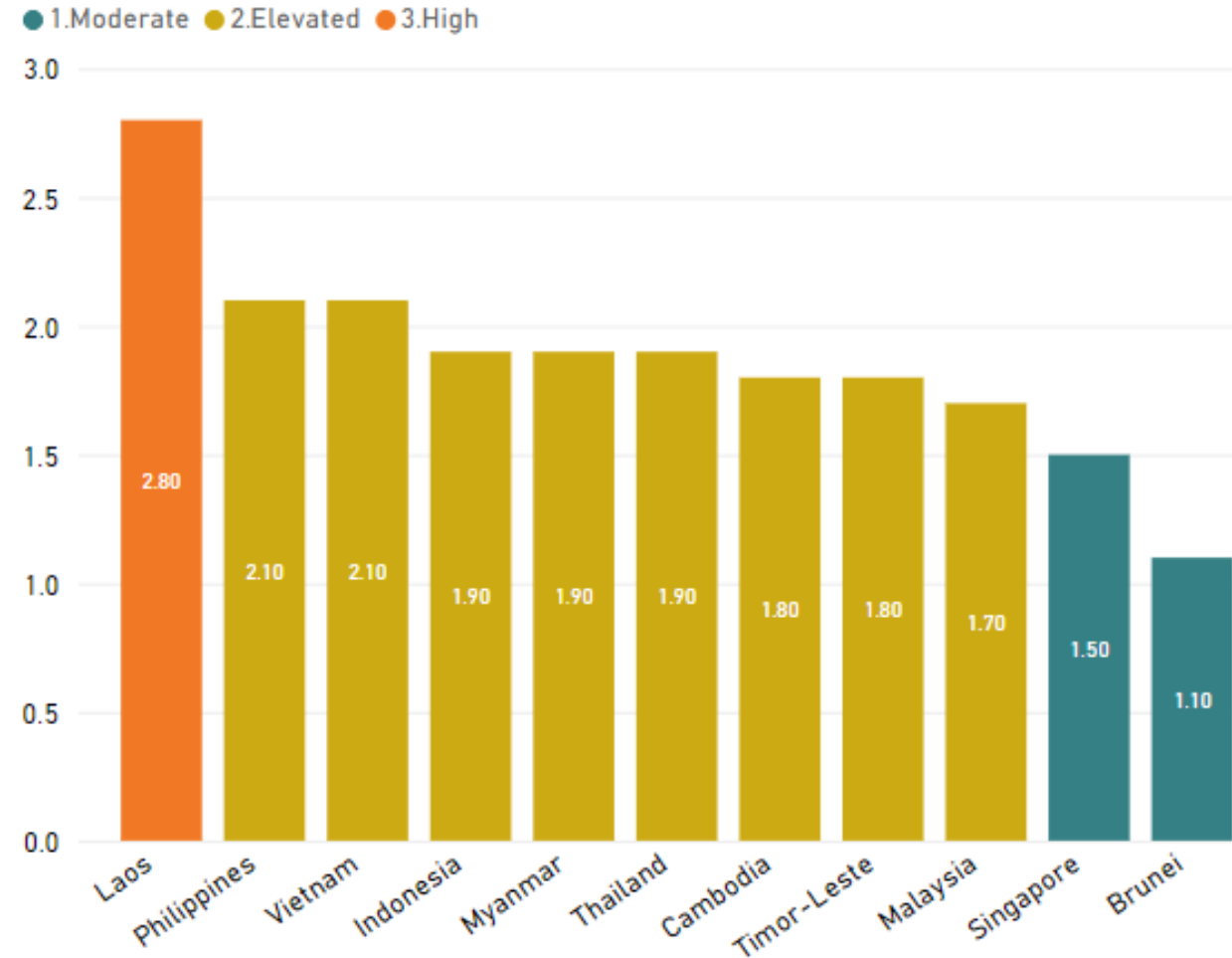


# ประเทศในภูมิภาคเอเชียตะวันออกเฉียงใต้ส่วนใหญ่มีความเสี่ยงด้านปฏิบัติการในระดับสูง แต่เมื่อเทียบกับประเทศอื่นๆ ในภูมิภาค ประเทศไทยมีความเสี่ยงต่ำกว่าเล็กน้อย

### Operational risk score



### Tax risk score



Sources: S&P Capital IQ

หมายเหตุ: คะแนนความเสี่ยงปัจจุบันของแต่ละประเทศเป็นข้อมูลที่ได้รับการอัปเดตทุกปี โดยอัปเดตในไตรมาสที่สี่ของปี 2024 อย่างไรก็ตาม ข้อมูลของบางประเทศอาจได้รับการอัปเดตในปี 2023

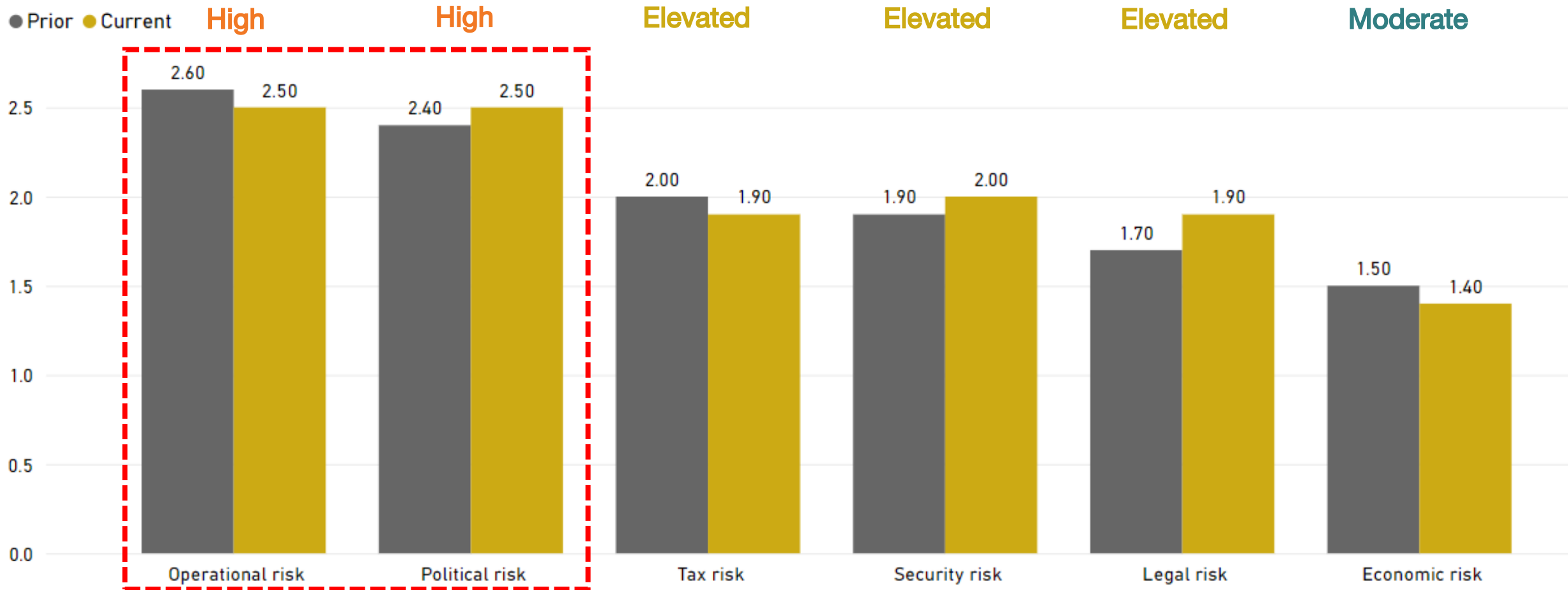


หากต้องการรับการสนับสนุนด้านข้อมูลเพื่องานวิจัยตลาดทุน สามารถติดต่อผ่านทาง [CMRIconnect@cmdf.or.th](mailto:CMRIconnect@cmdf.or.th)

# สถานการณ์ทางการเมืองและความเสี่ยงด้านปฏิบัติการเป็นอุปสรรคสำคัญต่อการเติบโตของประเทศไทย

คะแนนความเสี่ยงของประเทศไทยในปัจจุบันเปรียบเทียบกับช่วงเวลาก่อนหน้า

Political risk, Security risk และ Legal risk ของประเทศไทยปัจจุบันมีแนวโน้มสูงขึ้นเล็กน้อย



Sources: S&P Capital IQ

หมายเหตุ: ข้อมูลความเสี่ยงปัจจุบัน (Current) ของประเทศไทยส่วนใหญ่ได้รับการอัปเดตเป็นปี 2024 ข้อยกเว้นเพียงความเสี่ยงด้านความมั่นคง (Security Risk) ที่มีข้อมูลล่าสุดอยู่ที่ปี 2023



# Key takeaways



- ภาพรวมความเสี่ยงของประเทศในเอเชียตะวันออกเฉียงใต้ส่วนใหญ่ดูเหมือนจะอยู่ในระดับที่ยอมรับได้
- ปัญหาความเสี่ยงด้านปฏิบัติการ เช่น การทุจริตคอร์รัปชัน ปัญหาโครงสร้างพื้นฐาน ปัญหาแรงงาน และกฎหมายที่เป็นภาระ ยังคงเป็นอุปสรรคสำคัญต่อการเติบโตทางเศรษฐกิจและความมั่นคงของภูมิภาค
- ไทยกำลังเผชิญกับความท้าทายอันเกิดจากความไม่แน่นอนทางการเมืองและความเสี่ยงด้านปฏิบัติการ ซึ่งส่งผลกระทบต่อความเชื่อมั่นของนักลงทุนและเสถียรภาพทางเศรษฐกิจของประเทศอย่างมีนัยสำคัญ



**CMRI**  
Thailand Capital Market  
Research Institute

**ข้อสงวนสิทธิ์:** ข้อมูลและเนื้อหาทั้งหมดนี้ มีขึ้นเพื่อวัตถุประสงค์ในการให้ข้อมูลเพื่อการศึกษาเท่านั้น มิได้มุ่งหมายเพื่อให้คำแนะนำหรือข้อเสนอแนะใด ๆ เกี่ยวกับหลักทรัพย์และการลงทุน โดย CMDF CMRI และ FETCO มิได้รับรองความถูกต้อง เหมาะสม และครบถ้วนของข้อมูลและเนื้อหาใด ๆ และไม่ต้องรับผิดชอบในความสูญหาย หรือเสียหายใด ๆ ที่อาจเกิดขึ้นไม่ว่าในกรณีใด

**Disclaimer:** The information and contents on this document are provided for informative and educational purpose only, and do not constitute or form a part of any advice or recommendation regarding any securities and investment. Thailand Capital Market Development Fund (CMDF), Thailand Capital Market Research Institute (CMRI), and Federation of Thai Capital Market Organizations (FETCO) have no responsibility for the accuracy, suitability and completeness of any information and contents provided, and have no responsibility for any losses and damages in any cases.