

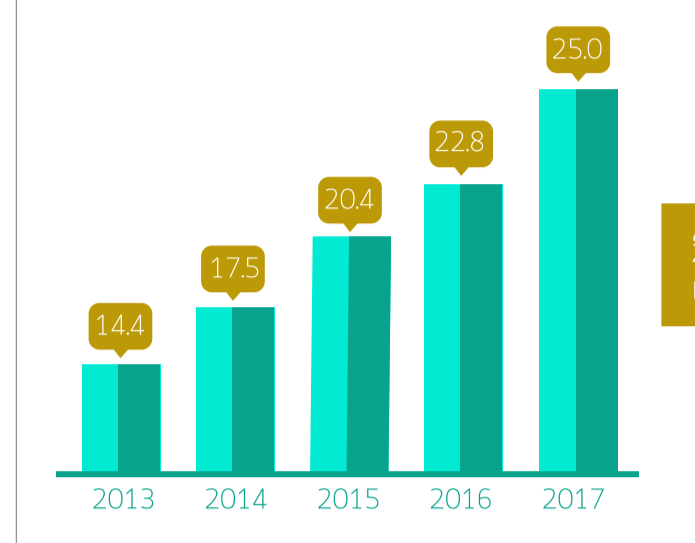


THAILAND

รายงานการแบ่งลักษณะบุคลิกของผู้ใช้สมาร์ทโฟนประจำปี 2015

การแบ่งกลุ่มของผู้ใช้สมาร์ทโฟนตามรายละเอียดของผู้ใช้และจากการใช้งานแอปพลิเคชันต่างๆ

การเติบโตของสมาร์ทโฟนในประเทศไทย



ฐานข้อมูลของผู้ใช้สมาร์ทโฟนในประเทศไทย (ล้านคน)
อัตราการเติบโตต่อปี (2013-2017) 15%

ที่มา : EMARKETER

อัตราการใช้สมาร์ทโฟนในประเทศไทยเฉลี่ยแล้วมีการใช้งานอยู่ทีละ 160 นาที อย่างไรก็ตามอัตราการใช้งานก็แตกต่างกันไปตามลักษณะของกลุ่มผู้ใช้

ขวัญใจวัยแซก



ผู้ใช้สมาร์ทโฟนกลุ่มนี้มีจำนวน

20%

กลุ่มนี้ใช้เวลาส่วนใหญ่ไปกับการสนทนาบนแอปพลิเคชันโซเชียลเน็ตเวิร์กต่างๆ

- ใช้เวลาทั้งหมดไปกับการสนทนาบนแอปพลิเคชันโซเชียลเน็ตเวิร์ก (73.6 นาที/วัน)
- ใช้เวลาดูเว็บน้อยมาก (11 นาที/วัน)

รายละเอียดผู้ใช้

■ อายุระหว่าง 18-24 ปี ■ ส่วนมากเป็นเพศชาย

140 เวลาที่ใช้ นาที/วัน

10.5 แอปพลิเคชันและเกม จำนวนที่ติดตั้ง/เดือน

508 จำนวนข้อมูลที่ใช้ MB/วัน

ผู้ใช้สมาร์ทโฟนกลุ่มนี้มีจำนวน

20%

ผู้ใช้กลุ่มนี้มีปริมาณการใช้สมาร์ทโฟนและการดาวน์โหลดข้อมูลน้อยที่สุดจากทุกกลุ่ม

- ใช้สมาร์ทโฟนน้อยที่สุด (1.22 นาที/วัน)
- มีปริมาณการลงแอปพลิเคชันและเกมน้อยที่สุด (7.4 ครั้ง/เดือน) และมีปริมาณการใช้ดาต้าต่ำสุด (Wi-Fi + อินเทอร์เน็ตบนมือถือ) (424 MB/วัน)

รายละเอียดผู้ใช้

■ อายุระหว่าง 18-24 ปี ■ ส่วนมากเป็นเพศหญิง

122 เวลาที่ใช้ นาที/วัน

7.4 แอปพลิเคชันและเกม จำนวนที่ติดตั้ง/เดือน

424 จำนวนข้อมูลที่ใช้ MB/วัน

ผู้ใช้มือใหม่



ผู้ใช้สมาร์ทโฟนกลุ่มนี้มีจำนวน

17%

ใช้เวลาเกือบทั้งหมดไปกับสมาร์ทโฟน มีอัตราการเล่นเกมและการสนทนาผ่านแอปพลิเคชันต่างๆสูงมาก

- ใช้เวลาดูสมาร์ทโฟนสูงสุดจากทุกกลุ่ม (208 นาที/วัน)
- ใช้เวลาในการเล่นเกมนสูงสุด (37.5 นาที/วัน) รวมถึงการสนทนาและ VoIP ด้วย (62.4 นาที/วัน)
- ช่วงเวลาที่ใช้เกมสูงสุดของกลุ่มนี้เริ่มช้ากว่ากลุ่มอื่นอยู่ 1 ชั่วโมง (2 ทุ่ม - 5 ทุ่ม)

รายละเอียดผู้ใช้

■ อายุระหว่าง 31 - 40 ปี ■ ส่วนมากเป็นเพศชาย

208 เวลาที่ใช้ นาที/วัน

10.6 แอปพลิเคชันและเกม จำนวนที่ติดตั้ง/เดือน

535 จำนวนข้อมูลที่ใช้ MB/วัน

ผู้ใช้สมาร์ทโฟนกลุ่มนี้มีจำนวน

17%

กลุ่มนี้ใช้สมาร์ทโฟนเพื่อการสนทนาเพียงอย่างเดียว

- มีการใช้โทรศัพท์ที่ไม่ใช่ดาต้าสูงสุด เช่น การโทรเข้าโทรออก หรือการส่งข้อความ (1.9 นาที/วัน)

รายละเอียดผู้ใช้

■ อายุระหว่าง 18-24 ปี ■ ส่วนมากเป็นเพศหญิง

130 เวลาที่ใช้ นาที/วัน

11.3 แอปพลิเคชันและเกม จำนวนที่ติดตั้ง/เดือน

505 จำนวนข้อมูลที่ใช้ MB/วัน



นักดาวน์โหลด



ผู้ใช้สมาร์ทโฟนกลุ่มนี้มีจำนวน

13%

บริโภคดาต้าสูงสุด (Wi-Fi และอินเทอร์เน็ตบนมือถือ) (604 MB/วัน)

- บริโภคดาต้าสูงสุด (Wi-Fi และอินเทอร์เน็ตบนมือถือ) (604 MB/วัน)
- ปริมาณการเล่นเกมน (27.8 นาที/วัน) และการใช้โซเชียลเน็ตเวิร์ก (38.3 นาที/วัน) สูงกว่าผู้ใช้กลุ่มอื่นๆ
- ช่วงเวลาที่มีการใช้สูงที่สุดของกลุ่มนี้เริ่มช้ากว่ากลุ่มอื่นอยู่ 1 ชั่วโมง (2 ทุ่ม - 5 ทุ่ม)

รายละเอียดผู้ใช้

■ อายุระหว่าง 25-30 ปี ■ ส่วนมากเป็นเพศชาย

169 เวลาที่ใช้ นาที/วัน

10.7 แอปพลิเคชันและเกม จำนวนที่ติดตั้ง/เดือน

604 จำนวนข้อมูลที่ใช้ MB/วัน

ผู้ใช้สมาร์ทโฟนกลุ่มนี้มีจำนวน

13%

ใช้เวลาส่วนใหญ่ไปกับการท่องเว็บ ค้นหาข้อมูล ซ็อกซ์ออนไลน์ และโซเชียลเน็ตเวิร์ก

- ใช้เวลาในการท่องเว็บ (17.9) ค้นหาข้อมูล (1.4) และซ็อกซ์ (9.8) สูงสุดจากทุกกลุ่ม (นาที/วัน)

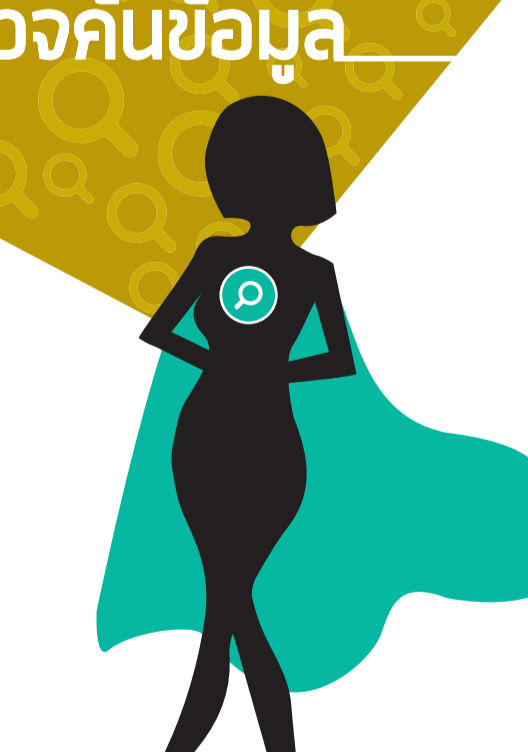
รายละเอียดผู้ใช้

■ อายุระหว่าง 25-30 ปี ■ ส่วนมากเป็นเพศหญิง

191 เวลาที่ใช้ นาที/วัน

8.7 แอปพลิเคชันและเกม จำนวนที่ติดตั้ง/เดือน

467 จำนวนข้อมูลที่ใช้ MB/วัน



VSERV เข้าถึง 40% ของกลุ่มผู้ใช้สมาร์ทโฟนในไทย

ตัวเลขแสดงการเข้าถึงของผู้ใช้สมาร์ทโฟนกลุ่มต่างๆในประเทศไทย (ล้านคน)

