



KR Household Economic Condition Index

KR-ECI | 10.110 | 10 เม.ย. 2566

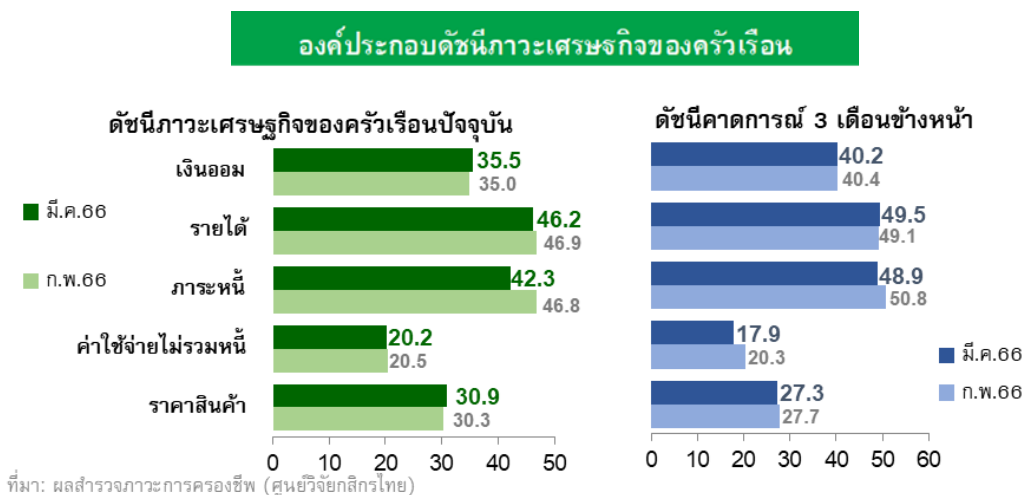
ดัชนี KR-ECI เดือน
มี.ค.66 ปรับตัวลดลง
ครัวเรือนเริ่มกังวล
ภาระในการชำระหนี้มาก
ขึ้น

- การสำรวจในเดือนมี.ค. 66 ครัวเรือนไทยมีความกังวลมากขึ้นเกี่ยวกับการชำระหนี้สอดคล้องกับทิศทาง การปรับขึ้นของอัตราดอกเบี้ยนโยบายและการส่งผ่าน ดอกเบี้ยของธนาคารพาณิชย์ที่เพิ่มขึ้น ขณะที่ปัจจัยหนุนด้านการฟื้นตัวของภาคการ ก่อตั้งและการชะลอตัวของราคาสินค้าไม่เพียงพอให้ครัวเรือนลดความกังวล เกี่ยวกับการการครองชีพในภาพรวมได้ ส่งผลให้ดัชนีภาวะเศรษฐกิจและการครอง ชีพของครัวเรือน (KR-ECI) ในปัจจุบันและ 3 เดือนข้างหน้าปรับลดที่ 35.8 และ 37.6 จาก 36.6 และ 38.6 ในเดือนก.พ.66
- นอกจากนี้ ผลจากการสอบถามครัวเรือนเพิ่มเติมเกี่ยวกับประเด็นการใช้จ่ายใช้สอยใน เดือนเม.ย.66 ที่มีช่วงเทศกาลวันหยุดยาวพบว่า ครัวเรือนส่วนใหญ่ (56%) คาดว่าใช้ ใช้จ่ายเพิ่มขึ้นจากเดือนก่อนหน้าโดยถือเป็นโอกาสดีที่จะได้สังสรรค์กับครอบครัว/เพื่อน แต่อีกส่วนหนึ่งคาดว่าจะไม่เพิ่มการใช้จ่ายเนื่องจากค่าครองชีพยังอยู่ในระดับสูง
- ในระยะข้างหน้าดัชนี KR-ECI ยังมีแนวโน้มฟื้นตัวได้แต่เปราะบางจากปัจจัยเสี่ยงที่ หลากหลาย โดยเฉพาะความกังวลเกี่ยวกับการชำระหนี้ที่เพิ่มขึ้นตามทิศทางดอกเบี้ยขา ขึ้นที่เข้ามามากกดดันการบริโภคของครัวเรือน อย่างไรก็ตาม ยังมีปัจจัยหนุนจากการฟื้น ตัวที่แข็งแกร่งอย่างต่อเนื่องของภาคการก่อสร้างที่จะช่วยหนุนมุมมองที่ดีต่อรายได้ และการจ้างงาน

ดัชนี KR-ECI เดือนมี.ค. 66 ปรับลดลง โดยเริ่มเห็นความกังวลของครัวเรือนที่ มากขึ้นต่อภาระในการชำระหนี้ ท่ามกลางทิศทางดอกเบี้ยขาขึ้น

ในเดือนมี.ค. 66 ท่ามกลางทิศทางดอกเบี้ยขาขึ้นในปัจจุบันส่งผลให้เริ่มเห็นความกังวลที่ มากขึ้นของครัวเรือนเกี่ยวกับภาระหนี้สิน โดยสะท้อนผ่านองค์ประกอบดัชนีภาวะเศรษฐกิจและ การครองชีพของครัวเรือน (KR-ECI) ด้านภาระในการชำระหนี้ของครัวเรือนในเดือนนี้ลดลง (กังวลเพิ่มขึ้น) อย่างมีนัยสำคัญที่ 42.3 จาก 46.8 ในเดือนก.พ.66 ทั้งนี้ ได้เริ่มเห็นความกังวลของ ครัวเรือนที่มีต่อประเด็นดังกล่าวตั้งแต่ในเดือนม.ค.66 ซึ่งเป็นผลจากการปรับขึ้นอัตราดอกเบี้ยนโยบายของ คณะกรรมการนโยบายการเงิน (กนง.) ตั้งแต่เดือนส.ค. 65 โดยอัตราดอกเบี้ยนโยบายในปัจจุบันอยู่ที่ 1.75% ต่อปี (มติ กนง. เมื่อวันที่ 29 มี.ค.66) และพบว่าในเดือนธ.ค.66 เริ่มมีการปรับขึ้นอัตราดอกเบี้ยของ กลุ่มลูกค้ารายย่อย (MRR) โดยขณะนี้มีการปรับขึ้นของอัตราดอกเบี้ยดังกล่าวแล้วทั้งสิ้นประมาณ 0.90% ซึ่งต้นทุนทางการเงินที่เพิ่มขึ้นดังกล่าวส่งผลให้ครัวเรือนมีความกังวลเกี่ยวกับความสามารถในการชำระหนี้ มากขึ้นและมีแนวโน้มที่จะกดดันการบริโภคของครัวเรือนในอนาคต ทั้งนี้ ในระยะข้างหน้ามีความเป็นไปได้ ที่ กนง. อาจยังคงเดินหน้าปรับขึ้นอัตราดอกเบี้ยนโยบายต่ออีก 1 ครั้ง ส่งผลให้อัตราดอกเบี้ยนโยบายคาด

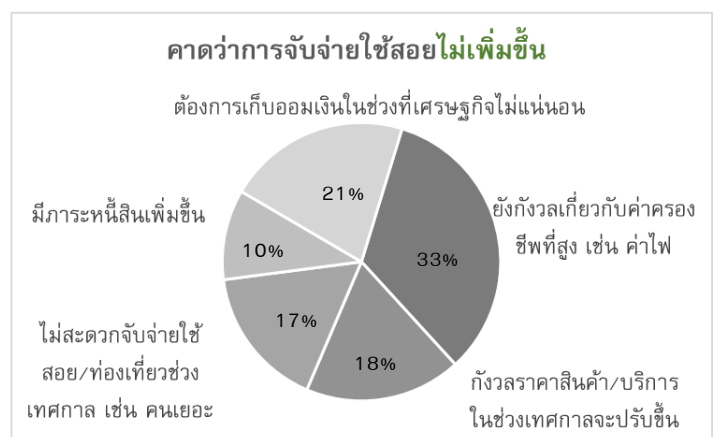
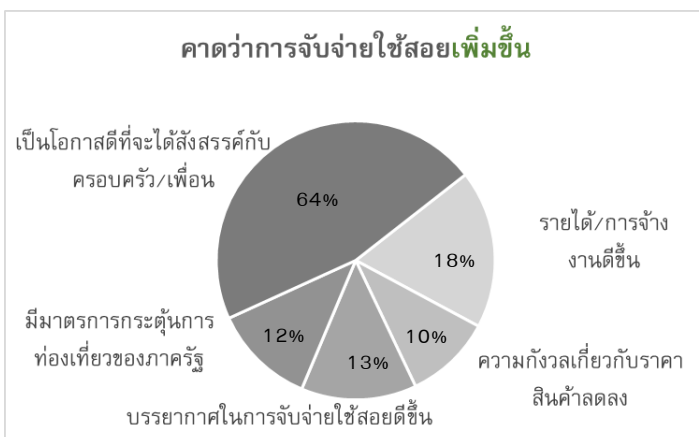
ว่าจะอยู่ที่ 2.00% ต่อปี ณ สิ้นปี 2566 โดยมีปัจจัยสนับสนุนจากแนวโน้มการฟื้นตัวดีต่อเนื่องของเศรษฐกิจไทย อัตราเงินเฟ้อที่แม้ปรับลดลงเร็ว (เดือนมี.ค. 66 อยู่ที่ 2.83%YoY) แต่ยังคงมีความเสี่ยงที่อาจกลับมาผันผวนได้ และความเป็นไปได้ที่เฟดจะยังคงเดินหน้าปรับขึ้นดอกเบี้ยนโยบายต่อ ดังนั้น จากทิศทางดอกเบี้ยที่ยังอยู่ในขาขึ้น คาดว่าจะยังคงกดดันดัชนี KR-ECI รวมถึงการบริโภคของครัวเรือนในระยะข้างหน้าท่ามกลางความกังวลเกี่ยวกับภาระหนี้ที่สูงขึ้น โดยแม้ว่าการชะลอลงของเงินเฟ้อและการฟื้นตัวของภาคการท่องเที่ยวที่แข็งแกร่งได้สนับสนุนมุมมองที่ดีในด้านราคาสินค้า รายได้และการจ้างงานในระยะข้างหน้า แต่ก็ไม่เพียงพอให้ครัวเรือนลดความกังวลเกี่ยวกับภาระการครองชีพได้ โดยดัชนี KR-ECI ในปัจจุบัน (เดือนมี.ค. 66) และ 3 เดือนข้างหน้าปรับตัวลดลงที่ 35.8 และ 37.6 จาก 36.6 และ 38.6 ในเดือนก.พ.66



ดัชนีภาวะเศรษฐกิจของครัวเรือน (KR Household Economic Condition Index หรือ KR-ECI) จัดทำขึ้นโดยศูนย์วิจัยกสิกรไทย เพื่อให้เป็นเครื่องชี้ที่สะท้อนความรู้สึกของครัวเรือนที่มีต่อภาวะการครองชีพทั้งในปัจจุบัน และในช่วง 3 เดือนข้างหน้า โดยค่าดัชนีที่สูงกว่าระดับ 50 หมายถึง ครัวเรือนส่วนใหญ่มองว่า ภาวะการครองชีพ "ดีขึ้น" ในทางตรงกันข้าม ค่าดัชนีต่ำกว่าระดับ 50 หมายถึงภาวะการครองชีพ "แย่ลง"
 หมายเหตุ: ศูนย์วิจัยกสิกรไทยขยายขอบเขตการสำรวจภาวะเศรษฐกิจของครัวเรือนไปยังส่วนภูมิภาค (ต่างจังหวัด) ตั้งแต่เดือนกันยายน 2560 เป็นต้นไป

นอกจากนี้ ศูนย์วิจัยกสิกรไทยได้สอบถามครัวเรือนเพิ่มเติมเกี่ยวกับการคาดการณ์การใช้จ่ายใช้สอยในเดือนเม.ย.66 ซึ่งมีช่วงเทศกาลวันหยุดยาวของครัวเรือนว่าจะมีความแตกต่างจากเดือนก่อนหน้าหรือไม่ พบว่าครัวเรือนส่วนมาก (56%) คาดว่าจะใช้จ่ายเพิ่มขึ้นโดยมองว่าเป็นโอกาสดีที่จะได้สังสรรค์กับครอบครัวและเพื่อน ขณะที่ครัวเรือนอีกจำนวนหนึ่ง (44%) คาดว่าจะไม่เพิ่มการใช้จ่ายจากเดือนก่อนหน้า โดยในจำนวนนี้ 33% ยังมีความกังวลเกี่ยวกับค่าครองชีพที่สูง เช่น ค่าไฟ ขณะที่ครัวเรือนมีสาเหตุอื่น ๆ ที่ส่งผลให้ไม่เพิ่มการใช้จ่ายในเดือนนี้ เช่น ต้องการเก็บออมเงินในช่วงที่เศรษฐกิจไม่แน่นอน มีความกังวลว่าราคาสินค้า/บริการในช่วงเทศกาลจะปรับขึ้น เป็นต้น

ความแตกต่างในการใช้จ่ายใช้สอยของครัวเรือนเดือนเม.ย.66 ที่มีช่วงวันหยุดยาวกับเดือนก่อนหน้า



ในระยะข้างหน้า ดัชนี KR-ECI ยังมีแนวโน้มฟื้นตัวได้อย่างเปราะบาง ท่ามกลางปัจจัยเสี่ยงที่หลากหลาย โดยการปรับลดของดัชนีในเดือนนี้สะท้อนว่า ทิศทางดอกเบี้ยขาขึ้นส่งผลต่อมุมมองที่กังวลเกี่ยวกับภาระการครองชีพของครัวเรือนที่มากขึ้น อย่างไรก็ตาม ยังมีปัจจัยหนุนจากการฟื้นตัวอย่างแข็งแกร่งของภาคการท่องเที่ยวโดยเฉพาะอันสืบเนื่องจากจีนที่คาดว่าจะมีมากขึ้นหลังมีการยกเลิกมาตรการควบคุมโควิดเมื่อช่วงต้นปีที่ผ่านมาที่คาดว่าจะสามารถสร้างมุมมองที่ดีเกี่ยวกับรายได้และการจ้างงานของครัวเรือนได้

โดยสรุปแล้ว ดัชนีภาวะเศรษฐกิจและการครองชีพของครัวเรือนไทย (KR-ECI) ปัจจุบัน (มิ.ค.66) และดัชนี 3 เดือนข้างหน้าปรับลดเล็กน้อยที่ 35.8 และ 37.6 จากเดือนก.พ.66 ที่ 36.6 และ 38.6 ตามลำดับ โดยครัวเรือนมีความกังวลมากขึ้นเกี่ยวกับภาระในการชำระหนี้ อย่างไรก็ตาม ยังมีปัจจัยหนุนจากการฟื้นตัวของภาคการท่องเที่ยวอย่างต่อเนื่อง และการชะลอตัวของราคาสินค้า แต่ยังคงติดตามการฟื้นตัวของเศรษฐกิจไทยในระยะข้างหน้าหลังการเลือกตั้งรวมถึงปัจจัยเศรษฐกิจโลกที่มีความเสี่ยงมากขึ้น

Disclaimers รายงานวิจัยนี้จัดทำโดย บริษัท ศูนย์วิจัยกสิกรไทย จำกัด (KResearch) เพื่อเผยแพร่เป็นการทั่วไป โดยอาศัยแหล่งข้อมูลสาธารณะ หรือ ข้อมูลที่เชื่อว่ามีความน่าเชื่อถือที่ปรากฏขณะจัดทำ ซึ่งอาจเปลี่ยนแปลงได้ในแต่ละช่วงเวลา ทั้งนี้ KResearch มีอาจรับรองความถูกต้อง ความน่าเชื่อถือ ความเหมาะสม ความครบถ้วนสมบูรณ์ หรือความเป็นปัจจุบันของข้อมูลดังกล่าว และไม่ได้มีวัตถุประสงค์เพื่อชี้ชวน เสนอแนะ ให้คำแนะนำ หรือจูงใจในการตัดสินใจเพื่อดำเนินการใดๆ แต่อย่างใด ดังนั้น ท่านควรศึกษาข้อมูลด้วยความระมัดระวัง และใช้วิจารณญาณอย่างรอบคอบก่อนตัดสินใจใดๆ KResearch จะไม่รับผิดชอบในความเสียหายใดที่เกิดขึ้นจากการใช้ข้อมูลดังกล่าว

ข้อมูลใดๆ ที่ปรากฏในรายงานวิจัยนี้ถือเป็นทรัพย์สินของ KResearch และ/หรือบุคคลที่สาม (แล้วแต่กรณี) การนำข้อมูลดังกล่าว (ไม่ว่าทั้งหมดหรือบางส่วน) ไปใช้ต้องแสดงข้อความถึงสิทธิความเป็นเจ้าของแก่ KResearch และ/หรือบุคคลที่สาม (แล้วแต่กรณี) หรือแหล่งที่มาของข้อมูลนั้นๆ ทั้งนี้ ท่านจะไม่ทำซ้ำ ปรับปรุง ดัดแปลง แก้ไข ส่งต่อ เผยแพร่ หรือกระทำการใดๆ เพื่อวัตถุประสงค์ในทางการค้า โดยไม่ได้รับอนุญาตล่วงหน้า เป็นลายลักษณ์อักษรจาก KResearch และ/หรือบุคคลที่สาม (แล้วแต่กรณี)

บริการทุกระดับประทับใจ