



ดัชนี KR-ECI เดือน ม.ค. 67 ทรงตัว ครัวเรือนเริ่มมีความกังวลเกี่ยวกับราคาพลังงาน

KR Household Economic Condition Vol.10 No.120 6 กุมภาพันธ์ 2567

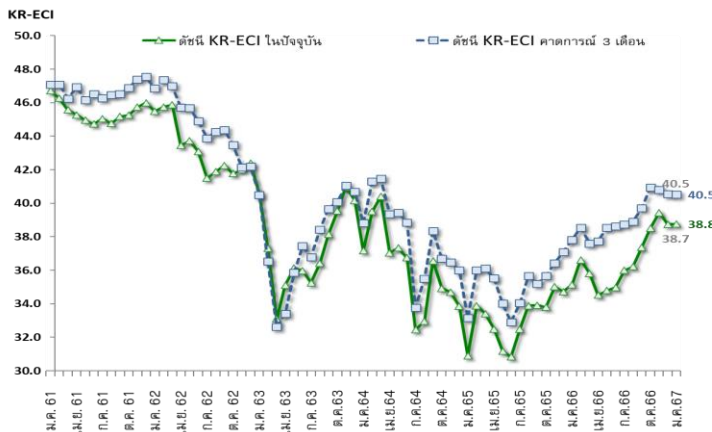
● ดัชนีภาวะเศรษฐกิจและการครองชีพของครัวเรือน (KR-ECI) ในเดือนม.ค.67 ทรงตัวจากเดือนก่อนหน้าที่ 38.8 จาก 38.7 ในเดือนธ.ค.66 เช่นเดียวกับดัชนีฯ 3 เดือนข้างหน้าก็ทรงตัวเช่นกันที่ 40.5 โดยเป็นการทรงตัวสองเดือนติดต่อกัน หลังจากที่ยกขึ้นที่ดัชนีฯ เริ่มปรับตัวดีขึ้น ทั้งนี้ ในเดือนม.ค.67 เกือบทุกองค์ประกอบของดัชนีฯ ค่อนข้างทรงตัวหรือปรับตัวดีขึ้นเล็กน้อย ยกเว้น ด้านราคาสินค้าที่ครัวเรือนเริ่มมีความกังวลเกี่ยวกับราคาพลังงาน ส่วนหนึ่งอาจเป็นเพราะแนวโน้มการอุดหนุนราคาพลังงานของภาครัฐที่ทยอยลดลง เช่น ค่าไฟฟ้า ราคาน้ำมันกลุ่มเบนซิน



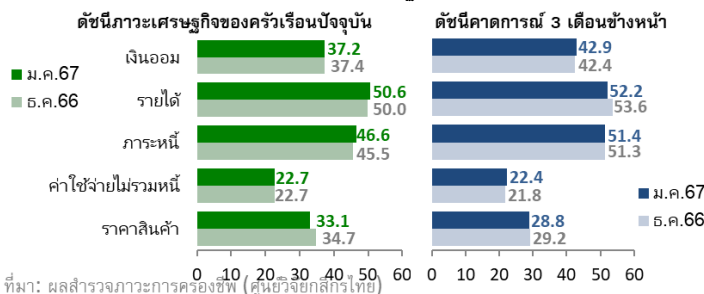
Palitchaya Ritsuk
Researcher

palitchaya.r@kasikornresearch.com

ดัชนีภาวะเศรษฐกิจของครัวเรือน (KR-ECI)



องค์ประกอบดัชนีภาวะเศรษฐกิจของครัวเรือน



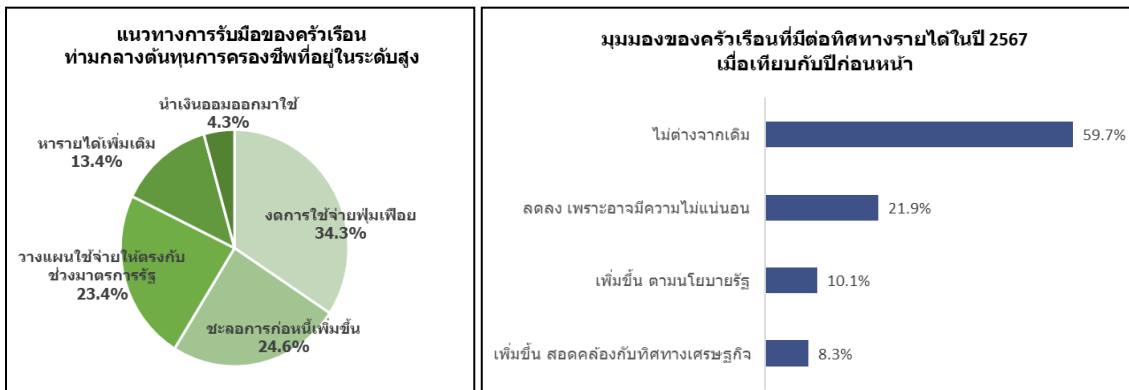
ที่มา: ผลสำรวจภาวะการครองชีพ (ศูนย์วิจัยกสิกรไทย)

ดัชนีภาวะเศรษฐกิจของครัวเรือน (KR Household Economic Condition Index หรือ KR-ECI) จัดทำขึ้นโดยศูนย์วิจัยกสิกรไทย เพื่อให้เป็นเครื่องชี้ที่สะท้อนความรู้สึกของครัวเรือนที่มีต่อการครองชีพในปัจจุบัน และในช่วง 3 เดือนข้างหน้า โดยค่าดัชนีที่สูงกว่าระดับ 50 หมายถึง ครัวเรือนส่วนใหญ่มองว่า ภาวะการครองชีพ "ดีขึ้น" ในทางตรงกันข้าม ค่าดัชนีต่ำกว่าระดับ 50 หมายถึงภาวะการครองชีพ "แย่ลง"หมายเหตุ: ศูนย์วิจัยกสิกรไทยขยายขอบเขตการสำรวจภาวะเศรษฐกิจของครัวเรือนไปยังส่วนภูมิภาค (ต่างจังหวัด) ตั้งแต่วันที่ 1 กันยายน 2560 เป็นต้นไป

บริการทุกระดับประทับใจ

• นอกจากนี้ ศูนย์วิจัยกสิกรไทยยังได้สอบถามครัวเรือนเพิ่มเติมเกี่ยวกับแนวทางการรับมือต่อสถานการณ์ที่ต้นทุนการครองชีพยังอยู่ในระดับสูง อาทิ ค่าพลังงาน รวมถึงภาระหนี้ที่ยังไม่ลดลง โดยพบว่า ครัวเรือนเลือกที่จะงดใช้จ่ายสินค้าฟุ่มเฟือยมากที่สุด (34.3%) ต่อมาเป็นการชะลอการก่อหนี้เพิ่มขึ้น (24.6%) และการวางแผนใช้จ่ายให้ตรงกับช่วงมาตรการรัฐ (23.4%) อีกทั้ง ยังมีแนวทางการรับมืออื่น ๆ ได้แก่ การหารายได้/ทำงานเพิ่มเติม และการนำเงินออมมาใช้

• อีกทั้ง เมื่อสอบถามครัวเรือนถึงมุมมองที่มีต่อทิศทางรายได้ในปี 2567 เมื่อเทียบกับปีก่อนหน้าพบว่า ครัวเรือนส่วนใหญ่ (59.7%) มีมุมมองว่า รายได้ไม่ต่างจากเดิมนัก รองลงมา (21.9%) มองว่า รายได้อาจลดลงจากความไม่แน่นอน อาทิ ภัยแล้ง และต้นทุนที่เพิ่มขึ้น และส่วนที่เหลือมองว่า รายได้อาจเพิ่มขึ้นตามนโยบายการปรับขึ้นค่าแรง/เงินเดือนของภาครัฐ หรือสอดคล้องกับทิศทางการณ์ตัวของเศรษฐกิจไทย



หมายเหตุ: สํารวจโดยศูนย์วิจัยกสิกรไทย

• ทั้งนี้ ศูนย์วิจัยกสิกรไทยคาดการณ์ว่า ในช่วงไตรมาสที่ 1/2567 ดัชนีฯ มีแนวโน้มฟื้นตัวได้เล็กน้อย โดยมีปัจจัยสนับสนุนมาจากมาตรการต่าง ๆ ของภาครัฐ อาทิ มาตรการกระตุ้นการใช้จ่ายในช่วงต้นปี เช่น มาตรการลดหย่อนภาษี 2567 (Easy e-Receipt) รวมถึงมาตรการอุดหนุนราคาพลังงานภายในประเทศที่ส่วนใหญ่ยังมีอยู่จนถึงเดือนมี.ค.67 ท่ามกลางความตึงเครียดในทะเลแดงที่อาจส่งผลให้เกิดความผันผวนขึ้นของราคาพลังงานในตลาดโลก

• ขณะที่แนวโน้มดัชนีฯ ในปี 2567 ฟื้นตัวได้อย่างจำกัดมากขึ้น สะท้อนผ่านโมเมนตัมการฟื้นตัวของดัชนีฯ ที่เริ่มทรงตัว ถึงแม้เศรษฐกิจไทยจะอยู่ในทิศทางของการฟื้นตัวตามภาคท่องเที่ยวและการส่งออก แต่การฟื้นตัวของดัชนีฯ อยู่ภายใต้ปัจจัยกดดันมากขึ้น ได้แก่ สัดส่วนหนี้ครัวเรือนและต้นทุนทางการเงินที่อยู่ในระดับสูง และสภาพอากาศที่แปรปรวนที่อาจกระทบต่อผลผลิตและรายได้ทางการเกษตร รวมถึงแนวโน้มการอุดหนุนราคาพลังงานจากภาครัฐที่ลดลง ขณะที่มาตรการกระตุ้นการใช้จ่ายของภาครัฐที่คาดว่าจะดำเนินการได้ในช่วงครึ่งปีหลัง 2567 มีแนวโน้มที่จะล่าช้าออกไป

Disclaimers รายงานวิจัยนี้จัดทำโดย บริษัท ศูนย์วิจัยกสิกรไทย จำกัด (KResearch) เพื่อเผยแพร่เป็นการทั่วไป โดยอาศัยแหล่งข้อมูลสาธารณะ หรือ ข้อมูลที่เชื่อว่ามีที่น่าเชื่อถือที่ปรากฏขณะจัดทำ ซึ่งอาจเปลี่ยนแปลงได้ในแต่ละช่วงเวลา ทั้งนี้ KResearch มีอาจรับรองความถูกต้อง ความน่าเชื่อถือ ความเหมาะสม ความครบถ้วนสมบูรณ์ หรือความเป็นปัจจุบันของข้อมูลดังกล่าว และไม่ได้มีวัตถุประสงค์เพื่อชี้ชวน เสนอแนะ ให้คำแนะนำ หรือจูงใจในการตัดสินใจเพื่อดำเนินการใดๆ แต่อย่างใด ดังนั้น ท่านควรศึกษาข้อมูลด้วยความระมัดระวังและใช้วิจารณญาณอย่างรอบคอบก่อนตัดสินใจใดๆ KResearch จะไม่รับผิดชอบในความเสียหายใดที่เกิดขึ้นจากการใช้ข้อมูลดังกล่าว

ข้อมูลใดๆ ที่ปรากฏในรายงานวิจัยนี้ถือเป็นทรัพย์สินของ KResearch และ/หรือบุคคลที่สาม (แล้วแต่กรณี) การนำข้อมูลดังกล่าว (ไม่ว่าทั้งหมดหรือบางส่วน) ไปใช้ต้องแสดงข้อความถึงสิทธิความเป็นเจ้าของแก่ KResearch และ/หรือบุคคลที่สาม (แล้วแต่กรณี) หรือแหล่งที่มาของข้อมูลนั้นๆ ทั้งนี้ ท่านจะไม่ทำซ้ำ ปรับปรุง ดัดแปลง แก้ไข ส่งต่อ เผยแพร่ หรือกระทำในลักษณะใดๆ เพื่อวัตถุประสงค์ในทางการค้า โดยไม่ได้รับอนุญาตล่วงหน้า เป็นลายลักษณ์อักษรจาก KResearch และ/หรือบุคคลที่สาม (แล้วแต่กรณี)